

Les métiers de la logistique et de la manutention



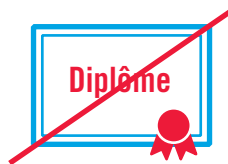
Grâce au e-commerce et à la reprise de la consommation, les entreprises de la logistique recrutent. De multiples métiers sont accessibles à différents niveaux de compétences : préparateur-trice de commandes, responsable logistique...

GÉRER LE STOCKAGE ET L'ACHEMINEMENT



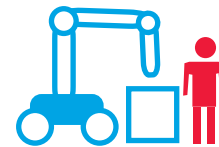
Le commerce en ligne favorise le secteur

MANUTENTION : SECTEUR ACCESSIBLE SANS DIPLÔME



Postes de magasinier-ère, préparateur-trice de commande...

PROFILS RECHERCHÉS



- Manutentionnaire
- Conducteur-trice d'engins
- Préparateur-trice de commandes
- Technicien-ne en logistique de niveau bac +2/+3
- Ingénieur-e méthodes
- Responsable d'exploitation
- Responsable de supply chain

Secteur et emploi

Manutention et magasinage recrutent

Préparation des commandes, chargement des camions... Avec la modernisation des équipements, les tâches des professionnel-le-s du magasinage et de la manutention évoluent. Voir liste 1 du carnet d'adresses.

■ Magasinage

Les professionnels du magasinage sont chargés de réceptionner les produits des fournisseurs, de les stocker, de préparer les commandes, d'expédier les marchandises... Ces fonctions s'exercent à l'intérieur d'un magasin, d'un entrepôt ou encore en plein air sur un quai de chargement.

Industrie, commerce, distribution ou prestation de services logistiques : tous ont besoin de ces professionnels.

Profils recherchés : les prévisions de recrutement annoncées par Pôle emploi portent essentiellement sur des postes d'ouvriers. En 2019, les entreprises pré-

voient d'embaucher plus de 24 500 ouvriers qualifiés et responsables de magasinage et 72 000 ouvriers non qualifiés de l'emballage et manutentionnaires.

■ Manutention

Les professionnels de la manutention travaillent dans les entreprises de transport (routier, aérien, maritime, ferroviaire), de production et de distribution. Ils sont caristes, ouvriers portuaires ou dockers. Leurs missions : charger ou décharger des camions, des wagons de trains ou des navires, mais aussi approvisionner en marchandises certains postes de travail.

Une bonne condition physique est indispensable pour exercer ces métiers, même si de nombreuses techniques rendent désormais leurs tâches plus faciles. Outre des aides mécaniques (treuils, chariots élévateurs), on compte en effet plusieurs entrepôts gérés à l'aide de systèmes de manutention-stockage automatisés.

Bien que certaines fonctions soient désormais largement automatisées, ces métiers continuent à recruter.

Conseil Intégrer le secteur grâce à l'intérim

90 % des personnes que nous avons recrutées ont d'abord effectué une mission d'intérim dans l'entreprise. C'est un bon moyen de voir leur motivation, leurs compétences et leur comportement au sein de l'équipe. Nous apprécions les personnes qui sont ponctuelles, de bonne humeur, disponibles. Le savoir être est très important : ces dernières années, environ un quart des personnes que nous avons recrutées n'étaient pas diplômées. Elles ont été embauchées à des postes d'agents logistique ou de préparateurs de commandes.

Hélène Anselme, directrice des ressources humaines de Duhamel Logistique

Profils recherchés : les métiers de manutentionnaire, de conducteur d'engins et de préparateur de commandes et d'emballages sont en tension, donc très recherchés.

À LIRE AUSSI

Les métiers du transport n° 2.892

Les métiers de l'emballage et du conditionnement n° 2.921

Les métiers de l'industrie n° 2.81

■ Un secteur accessible sans diplôme

Si le CAP d'opérateur logistique ou le bac pro logistique sont des diplômes de référence pour travailler dans le secteur, une personne non diplômée a toutes ses chances d'obtenir un poste de préparateur de commandes ou de cariste si elle montre sa motivation. Son employeur lui assurera la formation nécessaire.

Pour occuper un poste d'encadrement, on vous demandera un bac + 2/+ 3 : un BTS gestion des transports et logistique associée (GTLA) ou un DUT gestion logistique et transport (GLT), par exemple, ou encore une licence pro.

Logistique : reprise des embauches

L'organisation des stocks et l'acheminement des marchandises ou des matières premières sont les missions des professionnel-le-s de la logistique. Voir liste 1 du carnet d'adresses.

■ Relance des recrutements

Le marché du recrutement en logistique est tonique, du fait d'un surcroît d'activité et du remplacement des départs à la retraite.

Le développement du e-commerce ces dernières années participe à la croissance du secteur.

■ Où travaillent les logisticien-ne-s ?

Le transport de fret et la logistique regroupent plus d'1,6 million de salariés dont plus de la moitié occupe un « cœur de métier logistique ».

La plupart des grandes entreprises industrielles ou commerciales ont créé leur service logistique afin

d'organiser et de gérer au mieux tous les flux de produits et de matières premières qui transitent par l'entreprise, pour éviter les retards, les ruptures de stocks et les problèmes de coordination qui provoquent souvent d'énormes pertes d'argent.

Les emplois se situent dans les entreprises de transport et dans différents secteurs de l'industrie : alimentaire, automobile, chimique ou plastique, parfumerie... Ils sont également nombreux dans la grande distribution avec la progression notamment du e-commerce et la multiplication des entrepôts qui remplacent de plus en plus les magasins.

Des postes sont aussi à pourvoir chez les prestataires de services, puisque la logistique se gère de plus en plus en dehors de l'entreprise.

■ Profils recherchés

Au niveau bac + 2/+ 3, ce sont les BTS GTLA, DUT GLT, licence pro ou diplôme d'école spécialisée qui permettent de travailler dans le secteur.

En 2018, les entreprises prévoyaient de recruter jusqu'à 8 130 cadres, soit une hausse de 15 % par rapport à 2017. Au niveau bac + 5, les entreprises recherchent des responsables d'exploitation et des responsables de sites, des responsables logistiques, des ingénieurs méthodes/process et des responsables de *supply chain*.

Les ingénieurs, diplômés d'école de commerce ou d'un master spécialisé sont appréciés pour mettre en place les stratégies de demain. Au-delà de l'aspect purement économique (réduction des délais, des coûts...), ces stratégies incluent de plus en plus les exigences liées au développement durable et à la transition énergétique.

TREMLIN : UN SITE POUR TROUVER UN EMPLOI

Pour aider les entreprises à recruter, les acteurs du secteur ont lancé l'initiative TREMLIN (TRansport EMPLOi INnovation) qui met en relation candidats, entreprises et organismes de formation.

www.tremplin2019.fr

Conseil

La maîtrise des langues, une donnée incontournable

La logistique est un secteur qui va continuer d'embaucher et d'avoir d'importantes mutations technologiques, notamment avec le e-commerce. Il y a des défis à relever. C'est un challenge motivant. Plus le niveau de poste est important, plus nous demandons des compétences en anglais. La maîtrise des langues est et sera toujours plus une donnée incontournable. Nous nous internationalisons de plus en plus. La part de l'activité en France représente désormais moins de la moitié de notre chiffre d'affaires, 37 % précisément, et un tiers de nos recrutements sont mondiaux.

E. Rasmussen, DRH du groupe Geodis

■ Qualités requises

Précision et pragmatisme, rigueur et sens de l'organisation, adaptabilité et réactivité, mais également disponibilité et résistance au stress font partie des qualités requises pour travailler dans le secteur.

Les métiers de la manutention et du magasinage demandent également une certaine endurance physique, même si aujourd'hui les conditions de travail se sont améliorées.

Métiers

Manutention et magasinage

Les professionnel-le-s de la manutention et du magasinage sont des spécialistes du déplacement des marchandises et des produits dans des entrepôts, sur des quais ou en magasin.

■ Préparateur·trice de commandes

Il réceptionne et gère les bons de commandes en provenance des services commerciaux. Il prélève les marchandises correspondantes dans le stock, les emballe et garnit éventuellement les cartons. Il constitue les palettes en tenant compte de la fragilité des produits et de la meilleure disposition possible. Il veille à la conformité du colis par rapport à la commande. Enfin, il participe au chargement des articles à expédier. Il a éventuellement la charge de remplir les papiers administratifs pour lancer l'expédition.

Évolutions possibles: avec une formation interne, un préparateur de commandes peut devenir magasinier cariste. Il peut, à terme, accéder à des postes de chef de quai ou de gestionnaire des stocks, ou se tourner vers une fonction d'encadrement.

Les conditions de travail sont variables selon l'entrepôt: niveau sonore parfois important, travail posté ou non, poussières, températures parfois négatives...

Autre appellation: conditionneur·se-emballeur·se.

Salaire brut mensuel débutant: 1 521 € (Smic).

Formation: titre professionnel préparateur de commandes en entrepôt; CAP opérateur/opératrice logistique; bac pro logistique; permis cariste obligatoire.

■ Magasinier·ère cariste

Il travaille dans un entrepôt, sur un quai ou dans un magasin. Pièces détachées, outillage, produits alimentaires, matières premières... Il prend en charge leur réception, leur stockage puis leur expédition.

Dès l'arrivée des camions, il décharge les marchandises, vérifie les quantités, trie et classe les produits. Il les transporte à l'aide de chariots élévateurs, de transpalettes et autres engins qui lui permettent de ranger rapidement et avec précision.

Il s'occupe de la préparation physique des commandes et participe au chargement des marchandises à expédier. Il tient à jour un état des stocks pour pouvoir suivre les mouvements de marchandises et déclencher les approvisionnements.

Avec l'automatisation et l'informatique, ce métier évolue vers une réduction des tâches manuelles et une informatisation des activités de gestion du transport et de l'entreposage.

Évolutions possibles: chef-fe d'équipe, chef-fe magasinier·ère, gestionnaire de stocks, responsable d'expédition ou de réception.

Autres appellations: agent·e de magasinage, agent·e de messagerie, agent·e de réception.

Salaire brut mensuel débutant: 1 521 € (Smic).

Formation: CAP opérateur/opératrice logistique; bac pro logistique, bac pro transport.

■ Manutentionnaire

Charger et décharger des véhicules, stocker des produits en magasin, alimenter en marchandises certains postes de fabrication sont les tâches principales du manutentionnaire. Il peut réaliser ces opérations manuellement, en tenant compte du poids et de la fragilité éventuelle des objets. S'il a une formation complémentaire de cariste, il peut également conduire et utiliser des engins spéciaux de manutention (chariot monte, élévateur ou transpalette).

Évolutions possibles: après quelques années d'expérience, le manutentionnaire peut devenir chef d'équipe ou responsable des stocks.

Salaire brut mensuel débutant: 1 521 € (Smic).

Formation: CAP opérateur/opératrice logistique.

■ Emballeur·se professionnel·le

C'est un spécialiste de l'emballage et du conditionnement. La nature de la marchandise, le mode et la durée du transport prévus président au choix de l'emballage. Porcelaine et pièces détachées d'automobile ne voyagent pas de la même façon! L'emballleur travaille pour une entreprise de transport ou au service expédition d'une entreprise industrielle.

Il a également la haute main sur l'étiquetage: il contrôle les repères qui autorisent les opérations de traçabilité (codes-barres, étiquettes informatisées) et permettent de suivre à la trace la marchandise emballée, heure par heure si nécessaire.

Dans certains secteurs, il est spécialisé dans la confection des emballages en bois: c'est le **layetier-emballeur**, qui fabrique des caisses destinées aux objets fragiles (tableaux, œuvres d'art, maquettes...).

Salaire brut mensuel débutant: 1 521 € (Smic).

Formation: CAP emballeur professionnel, CAP conducteur d'installations de production (CIP); bac pro pilote de ligne de production...

À savoir: le CAP emballeur professionnel permet de se spécialiser dans le secteur de l'ameublement et de l'art.

■ Déménageur·se

Il assure des opérations d'emballage, de déballage, de montage, de démontage, de chargement/déchargement de mobilier.

Ce métier exige force physique, adresse et sens de l'organisation. La manipulation du mobilier peut rester manuelle, mais fait aussi appel à des techniques modernes et à des machines adaptées telles que le monte-meubles qui permet de monter ou descendre les objets lourds par l'extérieur. Des règles de sécurité sont à respecter.

Il travaille toujours en équipe. Il peut devenir conducteur-déménageur, s'il est titulaire d'un permis C ou E (poids lourds).

Avec de l'expérience, il peut également devenir conseiller commercial en déménagement ou monter son entreprise. Il y a pénurie de main-d'œuvre dans ce métier. Et les femmes y sont les bienvenues!

Salaire brut mensuel débutant: 1 521 € (Smic).
Indépendant: de 3 500 à 6 000 €.

Formation : CAP déménageur sur véhicule utilitaire léger incluant la préparation aux permis B et EB en 2^e année de formation.

À noter : ce CAP n'est pas obligatoire pour travailler. Pour les conducteurs, il est impératif d'être titulaires du permis C (transports de marchandises ou de matériels) et de suivre la Fimo (formation initiale minimale obligatoire).

■ Docker

Il travaille dans les ports de marchandises. Au départ ou à l'arrivée des bateaux, il s'occupe de charger/décharger les cargaisons à l'aide d'engins de portage. En plus d'être en très bonne condition physique, il doit être ponctuel, rapide et disponible car les bateaux arrivent à toute heure.

Évolutions possibles : après quelques années d'expérience, il peut se voir confier l'animation d'une équipe ou la gestion d'un hangar. Possibilité d'évoluer aussi vers la fonction de pointeur. Ce dernier gère le parc des conteneurs à l'aide d'ordinateurs, affecte les marchandises aux emplacements prévus, identifie et contrôle les produits qui entrent ou sortent.

Autre appellation : ouvrier·ère portuaire polyvalent·e.

Salaire brut mensuel débutant : environ 90 € par jour.

Formation : elle est généralement prise en charge par les centres de formation de manutention portuaire. Elle ne dure que quelques jours et a surtout pour objet l'apprentissage de l'utilisation et de la conduite des appareils de levage et de transbordement (grues, portiques, chariots élévateurs). Néanmoins, des CQP (certificats de qualification professionnelle) existent dans la manutention portuaire. Le Caces est nécessaire.

■ Pontier·ère-grutier·ère

Il conduit des ponts roulants ou des grues, en cabine ou par télécommande, pour la manutention de produits dans les entrepôts, ports maritimes, gares ferroviaires, usines...

Salaire brut mensuel débutant : de 2 000 à 2 200 €.

Formation : CAP conducteur d'engins : travaux publics et carrières ; BP conducteur d'engins : travaux publics et carrières ; bac pro maintenance des matériels option matériels de construction et de manutention ; titre professionnel conducteur de grues à tour ; stage de spécialisation de l'Aftral ou de Promotrans. Le Caces est nécessaire.

■ Gestionnaire de stocks

Il gère et optimise les stocks (entrées/sorties) et met en œuvre les plans d'approvisionnement en liaison étroite avec les fournisseurs et les transporteurs. Possibilité d'évoluer vers un poste de responsable logistique ou d'entrepôt, de directeur des achats ou des approvisionnements.

Salaire brut mensuel débutant : de 1 550 à 1 700 €.

Formation : bac pro transport, bac pro logistique ; titre professionnel TSMEL (technicien supérieur en méthodes et exploitation logistique) ; DUT GLT ; BTS GTLA.

CACES

Le Caces (certificat d'aptitude à la conduite en sécurité), indispensable à la conduite de certains engins, s'obtient au terme d'un stage d'une semaine. Les préparations au Caces sont assurées par l'Aftral, Promotrans et l'Afpa.

www.aftral.com

www.promotrans.fr

www.afpa.fr

■ Chef·fe magasinier·ère

Il est responsable de la logistique des marchandises de l'entreprise. Il encadre une équipe chargée d'assurer la réception, le stockage, la préparation et la distribution de ces marchandises. Il participe également à la préparation des livraisons et des expéditions.

Salaire brut mensuel débutant : de 1 800 à 2 000 €.

Formation : bac pro logistique, bac pro transport ; BTS GTLA (idéal pour postuler rapidement à un poste d'encadrement).

■ Chef·fe de quai

À la tête d'une équipe de manutentionnaires, il s'occupe plus particulièrement de la logistique interne en organisant la réception, le dispatching et la livraison des marchandises dans le cadre d'activités de messagerie ou de transport express.

Souvent, c'est lui qui établit les tournées et qui veille aux chargements et aux déchargements des camions tout en encadrant son équipe de manutentionnaires. Il gère les flux qui transitent sur le quai de l'entreprise.

Salaire brut mensuel débutant : de 1 800 à 2 000 €.

Formation : BTS GTLA.

■ Responsable d'entrepôt

Il organise et coordonne les opérations de gestion des flux physiques (réception, entreposage, préparation de commandes, expédition) en optimisant le rapport qualité/coûts/délais.

Il encadre une équipe de plusieurs personnes (manutentionnaires-caristes, préparateurs de commandes, chefs d'équipe...).

Autres appellations : responsable de dépôt, responsable de centre de messagerie et d'entreposage.

Salaire brut mensuel débutant : 1 800 €.

Formation : BTS GTLA ; titre professionnel TSMEL.

Logistique

Pour stocker, transporter ou contrôler les marchandises qui circulent d'un continent à l'autre, les entreprises ont besoin de dispatcheur-se-s, de responsables d'entrepôt, d'agent-e-s de transit, de responsables logistique...

■ Affréteur-se

C'est l'intermédiaire entre le client qui a des marchandises à expédier et les transporteurs. Il recherche le moyen de transport le mieux adapté.

On peut trouver l'affréteur dans les entreprises de transport et de logistique (entreposage), chez les transitaires et dans l'industrie (responsable de transport). Sa mission principale : trouver le meilleur rapport qualité/prix pour transporter des produits tout en respectant les délais.

Pour répondre aux différentes contraintes imposées par son univers de travail, l'affréteur doit bien connaître la législation en vigueur, les prix du marché et la géographie des transports. De plus, il doit parler couramment l'anglais, être clairvoyant, débrouillard et avoir une grande rapidité d'exécution. L'affréteur travaille principalement en collaboration avec le chef de quai, les manutentionnaires et les commerciaux.

Salaire brut mensuel débutant : 1 600 € environ.

Formation : bac pro logistique, bac pro transport ; formation des organismes professionnels (Aftral, Promotrans...).

En général, l'agent de transit exerce sa profession chez un transitaire, c'est-à-dire une société chargée d'acheminer sous sa responsabilité les marchandises confiées par le client (appelé le chargeur) qui n'a pas de service d'expédition.

Salaire brut mensuel débutant : de 1 521 (Smic) à 1 900 € + primes éventuelles.

Formation : BTS GTLA ; DUT GLT ; licence pro ; master pro ; formations spécialisées de Promotrans ou de l'Aftral.

■ Employé-e de groupage

Dans les entrepôts et sur les plateformes, il est chargé de regrouper, vérifier et préparer les marchandises d'une même commande en partance pour une destination donnée. En conformité avec la législation en vigueur, il veille à la bonne organisation des chargements et vérifie la correspondance avec ce qui a été commandé. Il intervient surtout dans le cadre du transport international.

Chez un commissionnaire groupeur, il participe à la préparation des enlèvements de marchandises et établit les bons d'enlèvement portant les informations données par le client. Une fois les marchandises réunies, il procède à la constitution de groupage.

Il peut également travailler pour le compte d'un affréteur (on l'appelle alors « employé au service affrètement »). Il est alors chargé de choisir l'entreprise de transport permettant d'acheminer le fret à sa destination.

Salaire brut mensuel débutant : 1 521 € (Smic).

Formation : bac pro transport, bac pro logistique ; BTS GTLA ; DUT GLT.

■ Chef-fe de trafic

C'est avant tout un organisateur qui officie dans une entreprise de transport routier.

Il étudie l'ordre de l'expéditeur qui a fabriqué la marchandise à transporter: destination, distance, conditions de circulation, coût...

L'aller comme le retour doivent être pris en considération, puisque rien n'est plus coûteux qu'un transport à vide. Une fois tous les éléments recueillis, il opte pour le matériel de transport le plus adapté et transmet ses propositions à l'expéditeur.

Également négociateur, il tient compte de tous les paramètres financiers de l'opération pour dégager une rentabilité suffisante pour le transporteur. En tant que planificateur, il distribue ensuite le travail de ramassage/acheminement aux chauffeurs. Il supervise ou établit lui-même les documents administratifs, sur papier ou sur ordinateur, liés à l'opération: numéro de commande, coordonnées du chauffeur, itinéraire, désignation du matériel de transport. Il contrôle le suivi de l'opération. Grâce aux moyens modernes de communication (portable, satellite et GPS), il peut suivre sur son ordinateur la position du fret au cours du trajet.

Autres appellations: directeur·trice d'exploitation, chef-fe de camionnage, dispatcheur·se.

Salaire brut mensuel débutant: de 1 600 € (niveau bac + 2) à 2 100 à 2 600 € (niveau bac + 5).

Formation: BTS GTLA; DUT GLT; licence pro; master pro.

■ Litigeur·se transport

Il gère le règlement de conflits ou litiges pouvant survenir lors d'un transport de biens ou de personnes entre un transporteur et un commanditaire.

Il opère au contact de la clientèle et des compagnies d'assurances. Il recueille et enregistre les doléances et les réclamations des clients ou des passagers insatisfaits et les circonstances des incidents ou dysfonctionnements.

Il négocie et traite au mieux, en les conciliant, les intérêts de l'entreprise de transport et ceux des clients. Pour cela, il respecte les procédures et les textes prévus en cas de conflit et de réclamation.

Il constitue et instruit un dossier, mène une véritable enquête interne à l'entreprise. L'affaire peut être complexe, mettre en cause la responsabilité du transporteur et de tiers extérieurs qu'il faut alors contacter. Le litigeur dirige les négociations,

s'occupe de l'indemnisation éventuelle du préjudice causé. Il prépare également les recours possibles de l'entreprise et des clients.

Cette fonction nécessite des compétences à la fois commerciales, juridiques et techniques.

Autre appellation: agent-e de litige.

Salaire brut mensuel débutant: de 1 700 à 1 850 €.

Formation: du bac pro à bac + 4/+ 5, selon le niveau de responsabilité. Bac pro transport, bac pro logistique; BTS GTLA; DUT GLT; licence pro (logistique et assurance, droit des transports au Havre; logistique et qualité à Nantes...); master pro (transports internationaux à Paris 1...); formations spécialisées en droit des transports et en logistique: Aftral, Promotrans, Itip, EM Normandie, GEP...

LA LOGISTIQUE A SON SERIOUS GAME

Sous la forme d'un jeu d'aventure interactif, vous visitez avec Rémi, un jeune étudiant-stagiaire, une usine logistique.

www.pole-intelligence-logistique.fr rubrique Promouvoir les métiers / MyLogistics Serious Game

■ Responsable logistique

Il veille à ce que le transport des marchandises qu'il supervise se fasse dans les meilleures conditions possibles. Son objectif numéro un: réduire les stocks, les délais et les frais.

Ses tâches sont multiples et variées. Il gère l'approvisionnement des fournisseurs en matières premières, traite les commandes, assure le stockage, participe aux plannings de production. Quand la production a rempli son rôle, il gère les stocks et assure l'expédition vers les clients.

Souvent sur le terrain, il travaille en étroite collaboration avec la direction, la production, le responsable des achats, le responsable des entrepôts, afin d'orchestrer le travail de chacun. Il veille au respect des coûts et des délais et supervise une équipe. Il peut être amené à choisir et à adapter un système informatique et doit maîtriser une ou plusieurs langues étrangères.

Les règles fiscales et juridiques du transport ne doivent avoir aucun secret pour lui car il assure les relations avec les services des douanes et les assurances. Interface entre les partenaires internes et externes de l'entreprise, il négocie avec les transporteurs, les transitaires et anticipe les situations imprévues.

Autres appellations: logisticien-ne, directeur-trice logistique, *supply chain* manager (responsable en logistique industrielle).

Salaire brut mensuel débutant: 2 500 à 3 000 €.

Formation: BTS GTLA; DUT GLT; licence pro; master; école spécialisée...

■ Ingénieur·e logistique

Il a la responsabilité de concevoir et d'optimiser la chaîne logistique allant du fournisseur jusqu'au client, souvent avec une dimension internationale.

En amont d'une nouvelle implantation, son intervention est stratégique: elle conditionne les choix des process et engage la qualité du service de l'entreprise. Il peut être chef de projet et assurer les études préliminaires pour les nouvelles implantations. Il collecte et analyse les données relatives aux flux de produits et d'informations pour optimiser les surfaces et les configurations de stockage, prévoit des scénarios de fonctionnement et étudie, justifie et argumente les propositions (implantation, équipements, personnel) auprès de la direction générale. La capacité à dimensionner le projet du point de vue budgétaire est indispensable.

Son rôle est transversal: il consulte un grand nombre d'interlocuteurs et étudie l'optimisation des besoins des acteurs de la *supply chain*: fournisseurs, achats, approvisionnements et ordonnancement, entreposage, transport. Il arbitre les décisions en tenant compte des besoins exprimés et justifiés par les parties prenantes.

Dans les structures existantes, il veille au respect des procédures arrêtées et repère les dérives ou dysfonctionnements. Il a un rôle de consultant à la fois auprès des responsables de site, en aval, et auprès de la direction logistique ou générale, en amont. Il est un interlocuteur référent permanent. Il doit élaborer des solutions adaptées tout en respectant le schéma directeur de l'organisation logistique.

Salaire brut mensuel débutant: 3 000 €.

Formation: diplôme d'ingénieur; master pro.

« CHOISIS TON AVENIR »

Leader européen de la formation dans le secteur transport-logistique, l'Attral anime un site internet, « Choisis-ton-avenir », destiné à promouvoir ses métiers auprès de jeunes. Avant ou après le bac, à vous de l'explorer!

www.choisis-ton-avenir.com

Études et diplômes

Du CAP au bac pro ■ ■ ■ ■

Le CAP permet de travailler dans une entreprise en tant qu'ouvrier·ère professionnel·le. De plus en plus recherché par les entreprises, le bac pro permet, avec de l'expérience, d'accéder à un poste à responsabilité.

■ CAP

Le CAP (certificat d'aptitude professionnelle) se prépare en 2 ans après une classe de 3^e, en formation initiale ou en apprentissage. Le programme comprend des enseignements généraux et professionnels ainsi que des stages en entreprise, d'une durée variable en fonction du mode de formation.

CAP opérateur/opératrice logistique

Le titulaire de ce CAP exécute, selon les directives reçues, les opérations de réception, de stockage, de préparation de commandes et d'expédition.

Matières professionnelles: prise en charge des flux

entrants et sortants; conduite de chariots en sécurité; étude de situations professionnelles; PSE (prévention santé environnement).

Matières générales: français, histoire-géo, éducation civique, maths, sciences physiques et chimiques, EPS, langue vivante.

Avec un bon dossier, il est possible de poursuivre vers un bac pro logistique ou un bac pro transport.

CAP déménageur sur véhicule utilitaire léger

Le titulaire de ce diplôme prépare et conditionne les éléments mobiliers composant un déménagement de particuliers et/ou d'entreprises.

Il livre ces éléments au moyen d'un véhicule utilitaire léger, de type « fourgon capitonné », éventuellement attelé d'une remorque ou d'un monte-meubles. Il exerce ses activités au sein des entreprises artisanales ou PME-PMI.

Matières professionnelles : analyse d'une situation professionnelle ; réalisation d'un déménagement ; conduite d'un véhicule ; utilisation d'un chariot automoteur.

Matières générales : français, histoire-géo, éducation civique, maths, sciences, PSE, langue vivante, EPS.

Vous passerez également, durant la formation, le permis B, le permis E (B) (voiture + remorque de plus de 750 kg) et le Caces catégorie 3.

Vous pourrez poursuivre par un bac pro logistique ou transport.

> Voir liste 2 du carnet d'adresses.

CAP emballleur professionnel

Le titulaire de ce CAP intervient soit en matière d'emballage de meubles, objets de décoration, œuvres d'art, antiquités, soit pour réaliser des emballages de matériel industriel. Il conçoit les caisses et protections qui assurent la sécurité et la conservation de l'œuvre durant son stockage et son transport. Ce CAP est préparé uniquement en apprentissage à l'École d'ameublement de Paris. Il est destiné à une insertion professionnelle directe.

Matières professionnelles : réalisation d'un emballage-technologie professionnelle ; sécurité et prévention des accidents ; prévention, sécurité et environnement des risques.

Matières générales : français ; histoire-géographie ; maths ; sciences.

CAP vendeur-magasinier en pièces de rechange et équipements automobiles

Le titulaire de ce diplôme peut être employé dans toutes les entreprises dédiées aux pièces de rechange : concessionnaires, constructeurs, grandes entreprises, distributeurs grossistes...

Matières professionnelles : manutention mécanisée ; exploitation d'un magasin ; pôle administratif et commercial ; droit-économie.

Matières générales : français ; histoire-géo-éducation civique, juridique et sociale ; maths ; sciences ; EPS, langue vivante.

Avec un bon dossier, vous pouvez poursuivre par un bac pro commerce ou un bac pro logistique.

Bac pro

Le bac pro se prépare en 3 ans après la 3^e. La formation alterne des enseignements généraux identiques pour tous les élèves, des enseignements professionnels et des enseignements généraux liés à la spécialité du bac préparé. Elle comprend également des périodes de formation en milieu professionnel (22 semaines réparties sur 3 ans). Le bac pro peut aussi se préparer en apprentissage. Ce diplôme débouche directement sur la vie active.

Dans le cadre du parcours de formation conduisant au bac pro, les lycéens et les apprentis peuvent obtenir un BEP ou un CAP en tant que certification intermédiaire.

PENSEZ À L'ALTERNANCE

L'alternance est un bon moyen de décrocher un diplôme, d'acquérir une première expérience professionnelle et de financer ses études. La plupart des diplômes peuvent se préparer via un contrat d'apprentissage ou un contrat de professionnalisation à condition d'avoir signé un contrat de travail avec un employeur.

Cf. dossier Actuel-Cidj *Alternance et apprentissage* n° 1.42.

Bac pro logistique

Le titulaire de ce bac pro prépare et réalise les opérations liées à la réception, à la mise en stock, à la préparation des commandes, au déstockage et à l'expédition des marchandises. Il assure la gestion et le suivi des stocks. Il peut conduire des engins de manutention.

Il travaille dans des entreprises prestataires de services de manutention, de magasinage-entrepôt et de distribution de marchandises. Il peut exercer les fonctions de magasinier cariste, d'agent de transit...

L'accès à ce bac pro peut se faire directement après la classe de 3^e. Les titulaires de certains CAP, dans le même domaine, peuvent accéder directement à la 2^e année de formation. La préparation à ce bac permet aussi d'obtenir le BEP logistique transport.

Matières enseignées : français, PSE (prévention santé environnement), histoire-géo, maths, langues appliquées, EPS, économie et droit, transport, manutention...

Avec un bon dossier, il est possible de poursuivre en BTS GTLA ou en école spécialisée dans le transport et la logistique (Aftral, Promotrans).

Bac pro transport

Le titulaire de ce diplôme met en œuvre et suit les opérations de transport de marchandises en tenant compte de la complémentarité des modes de transport (terrestre, aérien, maritime). Il prépare les dossiers transport et douane. Il doit pratiquer au moins une langue étrangère.

Il peut travailler dans une entreprise de transport de marchandises, de location de véhicules industriels, d'organisation de transports terrestres, aériens, maritimes et multimodaux, ou dans une entreprise de commission en douane. Il peut également exercer son activité dans la fonction transport des entreprises industrielles et commerciales.

L'accès à ce bac pro peut se faire directement après la classe de 3^e. Les titulaires de certains CAP, dans le même domaine, peuvent accéder directement à la 2^e année de formation. La préparation à ce bac permet aussi d'obtenir le BEP logistique transport.

Matières professionnelles: manutention mécanisée (en 2^{nde}), transport, logistique (en 2^{nde}), économie-droit, PSE (prévention santé environnement).

Matières générales: français, histoire-géo, maths, langues vivantes, arts appliqués, EPS.

Avec un bon dossier, il est possible de poursuivre en BTS GTLA ou en école spécialisée dans le transport et la logistique (Aftral, Promotrans).

ÉCOLES D'ENTREPRISES

Il est possible de suivre des formations de logistique dans des écoles d'entreprise. La RATP dispose d'un campus à Noisiel (77) qui dispense notamment des formations qualifiantes d'agent mobile de station et de responsable des gares accessibles sans le bac.

Située à Marseille, Formaposte, école du Groupe La Poste propose un CAP distribution d'objets et de services à la clientèle accessible après un CAP. Il existe aussi le CFA ferroviaire à Paris qui dépend du groupe SNCF.

> Voir liste 10 du carnet d'adresses.

BTS, DUT et formations universitaires

Préparés en 2 ans après le bac, BTS et DUT débouchent sur des postes de technicien-ne supérieur-e spécialisé-e en logistique. L'université propose également de nombreuses formations en logistique.

■ BTS (bac + 2)

Le BTS (brevet de technicien supérieur) se prépare en 2 ans au sein d'établissements publics ou privés. La scolarité comprend des cours généralistes, technologiques et pratiques (stages). L'entrée en BTS se fait sur sélection.

Si le BTS vise l'entrée dans la vie active, il permet également de poursuivre ses études, notamment en licence pro.

Le BTS **gestion des transports et logistique associée** (ex-BTS transport et prestations logistiques) est accessible après un bac pro transport ou logistique, un bac techno STMG ou un bac général.

Le BTS GTLA conduit aux fonctions de chef ou adjoint d'exploitation, responsable de dépôt ou d'entrepôt, responsable d'affrètement, chef de trafic ou de camionnage, animateur commercial, responsable d'exploitation.

La formation est polyvalente. Elle porte sur l'étude des différents contrats nationaux et internationaux,

la réglementation douanière, l'organisation des services de l'entreprise, la gestion des ressources humaines, la gestion des moyens matériels et les activités commerciales liées aux transports de marchandises.

> Voir liste 3 du carnet d'adresses.

Ce diplôme peut être préparé par correspondance avec l'Aftral.

www.aftral.com

■ Titre professionnel TSMEL

Le titre professionnel TSMEL (technicien supérieur/technicienne supérieure en méthodes et exploitation logistique) permet d'apprendre à piloter un site logistique ainsi qu'à élaborer et mettre en œuvre des solutions techniques en réponse aux besoins d'un site logistique.

Il est inscrit au RNCP comme titre de niveau bac + 2 et permet d'accéder à des postes comme responsable de service ou d'entrepôt logistique.

Ce titre est préparé par des écoles spécialisées dans le transport et la logistique (Afrtal, Promotrans).

> Voir listes 7 et 8 du carnet d'adresses.

■ DUT (bac + 2)

Le diplôme universitaire de technologie (DUT) se prépare en 2 ans dans un institut universitaire de technologie (IUT) rattaché à une université. L'admission en IUT se fait sur dossier.

Les titulaires d'un bac + 2 peuvent préparer le DUT en 1 an, dans le cadre de l'« année spéciale » proposée par certains IUT.

En règle générale, les titulaires de DUT s'insèrent bien sur le marché du travail. Pour ceux qui désirent poursuivre leurs études, différents cursus sont possibles (année de spécialisation, licence pro...).

DUT GLT (gestion logistique et transport)

Accessible après le bac, ce DUT forme des exploitants et des logisticiens pour les entreprises de transport, de manutention, d'emballage ou pour les départements logistique d'entreprises ayant leur propre service de transport.

Au programme: transport de marchandises et de personnes (routier, ferroviaire, aérien, fluvial); organisation de l'entreprise et relations sociales; droit commercial; anglais; mercatique; maths appliquées; informatique...

Il est possible d'opter pour une poursuite d'études et une spécialisation avec une licence pro logistique et transports internationaux ou une licence pro logistique et pilotage des flux.

> Voir liste 4 du carnet d'adresses.

DUT Qlio (qualité, logistique industrielle et organisation)

Le DUT Qlio vise à former des techniciens supérieurs dont la tâche est d'organiser et de diriger les flux de production. Ce DUT est accessible principalement après un bac général à dominante scientifique ou économique et sociale, ou un bac techno STI2D.

Au programme: informatique; statistiques; gestion de flux; production; processus qualité, sécurité, hygiène, environnement; anglais; économie; organisation de l'entreprise; organisation du processus de production; communication.

Vous pouvez poursuivre par une licence pro commerce spécialité technico-commercial transport et logistique, un diplôme d'ingénieur.

> Voir liste 5 du carnet d'adresses.

www.iut-qlio.net

■ Formations universitaires (bac + 3 et bac + 5)

L'université propose différents cursus spécialisés dans le domaine de la logistique. Il faut compter de 3 à 5 ans d'études pour acquérir une spécialisation.

Licence pro (bac + 3)

Préparée en un an après un bac + 2 (L2, BTS, DUT...), la licence pro permet d'acquérir une spécialisation. Le cursus articule des enseignements théoriques et pratiques avec des stages de 12 à 16 semaines. La formation est organisée en partenariat avec les professionnels.

Contrairement à la licence générale, la licence pro vise l'insertion professionnelle. Elle n'a donc pas pour vocation de déboucher sur une admission en master.

Il existe de très nombreuses licences pro dans le domaine de la logistique.

> Voir liste 6 du carnet d'adresses.

Desu gestion des opérations logistiques (bac + 3/+ 4)

Après un BTS ou DUT, il est possible de préparer, en 18 mois, à temps plein ou en alternance, un Desu (diplôme d'études supérieures universitaires) gestion des opérations logistiques. Il permet d'obtenir le titre certifié par l'État de responsable des opérations logistiques, de niveau bac + 3/+ 4.

Ce diplôme universitaire permet d'obtenir un poste à responsabilité dans différents services: entreposage, administration commerciale, approvisionnement, production, etc.

Il est proposé par les IUT d'Aix-en-Provence et de Troyes.

<http://iut.univ-amu.fr>

www.iut-troyes.univ-reims.fr

DU responsable logistique et transports (bac + 3/+ 4)

L'université de Pau propose le DU (diplôme d'université) de responsable logistique et transports, diplôme homologué de niveau bac +3/+4. Au terme de cette formation de 18 mois, les diplômés peuvent obtenir un poste de responsable de la chaîne logistique, responsable de plateforme, responsable achats-approvisionnements, responsable d'entrepôt...

<http://formation.univ-pau.fr>

Master (bac + 5)

Le master se prépare en 2 ans après une licence. On désigne par M1 et M2 les 2 années successives menant au master complet. Le master comporte des parcours à finalité professionnelle, à finalité recherche ou indifférenciée.

Depuis 2017, les universités ont la possibilité de procéder à une sélection des étudiants dès l'entrée en M1. D'autres filières, définies par décret, sélectionnent leurs étudiants à l'entrée en M2.

L'organisation des études varie selon l'université. Généralement, les parcours de spécialisation sont proposés en M2. Certains visent un accès direct à l'emploi, d'autres une préparation à la recherche.

Il existe de nombreux masters spécialisés dans le domaine de la manutention et de la logistique, principalement ouverts aux titulaires d'une licence dans un domaine similaire: économie, gestion, management ou encore administration économique et sociale.

> Voir liste 6 du carnet d'adresses.

ENSEIGNEMENT À DISTANCE

BTS GTLA, capacité organisateur commissionnaire de transport en ligne... certains diplômes peuvent se préparer par correspondance.

> Voir liste 12 du carnet d'adresses.

Écoles spécialisées

Quelques établissements privés spécialisés dans la logistique proposent des formations de bac + 2 à bac + 5.

■ Aftral

Les écoles du groupe Aftral forment des cadres du transport et de la logistique. Parmi elles, l'**Isteli** (Institut supérieur du transport et de la logistique internationale) qui prépare au titre professionnel de technicien supérieur transport terrestre des marchandises (bac + 2), au titre professionnel de technicien supérieur transport aérien maritime de marchandises (bac + 2), au titre certifié responsable de production transport et logistique (bac + 3), ainsi qu'au titre certifié manager transport-logistique et commerce international (bac + 5).

Les formations peuvent s'effectuer à temps plein ou en alternance.

www.aftral.com

www.aftral.com/ecoles/isteli

> Voir liste 7 du carnet d'adresses.

ANGLAIS INDISPENSABLE !

Les entreprises de transport exigent un bon niveau d'anglais, voire la pratique d'une ou plusieurs autres langues, selon les pays avec lesquels elles travaillent. Pour accompagner cette exigence, certaines formations proposent une partie de leurs cours en anglais commercial et technique.

■ Promotrans

Les écoles du groupe Promotrans proposent des titres certifiés et certificats dans le domaine de la logistique, en formation initiale ou en alternance.

Parmi ces écoles, **Sup de Log Paris**, école supérieure de génie logistique, prépare au titre certifié de responsable de la chaîne logistique (bac + 3), aux bachelors responsable du transport multimodal et commerce international (bac + 3) et manager des opérations logistiques internationales (bac + 5).

www.promotrans.fr

> Voir liste 8 du carnet d'adresses.

■ Autres écoles: de bac + 3 à bac + 5

Ces autres écoles sont accessibles en formation initiale ou en formation continue directement après le bac.

EM Normandie

L'École de management de Normandie prépare au bachelors (bac + 3) management international, option commerce international et logistique, accessible après un bac + 2 (toutes sections confondues). Ce diplôme vise à former des cadres capables de maîtriser l'ensemble de la chaîne logistique nationale et internationale (approvisionnement, gestion, distribution...).

www.em-normandie.com

EST

L'École supérieure des transports, à Paris, prépare au titre certifié de manager transports et logistique (bac + 4), accessible aux diplômés de niveau bac + 2 et bac + 3.

www.ecole-est.com

ESC Rennes (School of business)

L'école supérieure de logistique industrielle (Esli), intégrée à l'ESC de Rennes sur le campus de Redon, propose un master in *supply chain management* (SCM) accessible aux candidats de niveau bac + 3/+ 4 ou bachelor tout domaine.

www.rennes-sb.fr rubrique Programmes.

Kedge Business School

Les grandes écoles de management de Bordeaux et de Marseille-Provence, BEM et Euromed Management, ont fusionné pour devenir Kedge Business School.

Son programme ISLI-*Global supply chain management* est une formation de référence en logistique et *global supply-chain management* en France et en Europe. Son mastère spécialisé (titre niveau bac + 5) se déroule en alternance en français. Son master of science est proposé à temps plein et en anglais.

<http://kedge.edu>

ISLT

L'Institut supérieur de la logistique et du transport de Montaigne prépare au BTS GTLA ainsi qu'au bachelor responsable en logistique de distribution (accessible aux jeunes jusqu'à 25 ans ou demandeurs d'emploi sans condition d'âge).

www.lja-islt.eu

Pour les coordonnées, voir liste 9 du carnet d'adresses.

Écoles d'ingénieurs·e·s (bac + 5)

Les écoles d'ingénieurs sont accessibles après le bac, après une classe prépa ou un bac + 2. Certaines sont spécialisées en logistique, d'autres sont généralistes et offrent une spécialisation en 2^e ou 3^e année. Voir liste 11 du carnet d'adresses.

■ Différents niveaux d'accès

Un grand nombre d'écoles d'ingénieurs recrutent sur concours (très sélectif), après 2 ans de classe préparatoire scientifique MP (maths-physique), PC (physique-chimie), PSI (physique et sciences de l'ingénieur), PT (physique-technologie), pour 3 ans d'études.

D'autres écoles recrutent directement après un bac général à dominante scientifique ou un bac techno STI2D, sur concours ou sur dossier. La formation comprend alors un cycle préparatoire de 2 ans (cycle préparatoire intégré), puis le cycle d'ingénieur proprement dit, sur 3 ans.

Parallèlement à l'admission sur concours, la plupart des écoles d'ingénieurs pratiquent l'admission sur titres, soit au début, soit en cours d'études. Cette admission s'adresse à des étudiants titulaires d'un diplôme de niveau bac + 2 (DUT, BTS, L2), bac + 3 (L3) ou bac + 4 (M1).

> Cf. dossiers Actuel-Cidj *Les classes préparatoires n° 1.623; Les études d'ingénieur-e n° 2.813.*

F formation continue

Un droit accessible à tous

Améliorer ses compétences, changer de métier, obtenir un diplôme : la formation professionnelle continue vous permet de mener à bien tous ces projets.

■ Connaître vos droits

La formation professionnelle continue s'adresse aux jeunes sortis du système scolaire et aux adultes : salariés, demandeurs d'emploi, intérimaires, créateurs d'entreprise, professions libérales ou fonctionnaires.

Selon votre situation, différents dispositifs existent : compte personnel de formation, projet personnalisé d'accès à l'emploi, contrat de professionnalisation, parcours emploi compétences, plan de formation de l'entreprise...

Les formations peuvent être suivies en cours du soir, en stage intensif, en cours d'emploi ou hors temps de travail. Le financement, la rémunération et les frais de formation sont spécifiques à chaque public.

> Cf. dossier Actuel-Cidj *La formation continue : mode d'emploi n° 4.0.*

■ Organismes et formations

De nombreux organismes publics et privés proposent des formations diplômantes (acquisition d'un diplôme) ou qualifiantes (mise à niveau, acquisition de connaissances) dans le cadre de la formation continue.

Comme la plupart des formations initiales sont désormais accessibles en formation continue, n'hésitez pas à vous adresser aux services dédiés des établissements.

Pour les stages de perfectionnement de courte durée (non qualifiants), adressez-vous directement aux organismes professionnels du secteur.

Afpa

L'Association nationale pour la formation professionnelle des adultes (Afpa) est placée sous la tutelle du ministère chargé du travail. Elle propose des formations professionnelles, validées pour 80 % d'entre elles par des titres professionnels reconnus par le ministère.

www.afpa.fr

Aftral et Promotrans

Créées par les organisations d'employeurs, l'Aftral et Promotrans proposent des formations s'adressant à des salariés ou à des demandeurs d'emploi.

L'Aftral prépare à différents titres professionnels : agent magasinier ; cariste d'entrepôt ; préparateur de commandes en entrepôt ; technicien supérieur en méthodes et exploitation logistique ; responsable production transport logistique.

L'Aftral et Promotrans proposent des stages de formation de courte durée pour devenir préparateur de commandes, cariste manutentionnaire...

www.aftral.com

www.promotrans.fr

> Voir listes 7 et 8 du carnet d'adresses.

Cnam

Le Cnam (Conservatoire national des arts et métiers) propose de nombreux parcours de formation : DUT et Deust, diplômes universitaires (licence, master et doctorat), titres d'ingénieurs, titres RNCP (Répertoire national des certifications professionnelles) et diplômes et certificats d'établissement. Les enseignements sont dispensés le soir et le samedi, ou pendant le temps de travail, sous forme d'unités de valeur modulaires capitalisables.

www.cnam.fr

> Voir liste 13 du carnet d'adresses.

Cnam Itip

L'Institut national des transports internationaux et des ports délivre le titre professionnel RNCP gestionnaire de transport international multimodal et logistique portuaire de niveau bac + 2.

itip.cnam.fr

Carnet d'adresses

■ LISTE 1

Pour en savoir plus

Sites de référence

<http://tremplin2019.fr>

Édité par : Tremplin 2018
Sur le site : offres d'emploi dans les domaines de transport routier de marchandises, de voyageurs, de la logistique et du déménagement. Site créé à l'initiative des organisations professionnelles du secteur.

www.choisis-ton-avenir.com

Édité par : AFT-Aftral
Sur le site : fiches et vidéos des métiers du transport et de la logistique, annuaire des formations, fiches descriptives des diplômes, journées portes ouvertes, animation explicative sur la chaîne transport logistique, témoignages, quiz.

www.csdeménagement.fr

Édité par : Chambre syndicale du déménagement
Sur le site : rubrique Emploi et formation, offres et demandes d'emploi, actualités professionnelles et juridiques

www.jobtransport.com

Édité par : Jobtransport
Sur le site : offres d'emploi en France et à l'étranger dans les secteurs de la logistique, de la manutention et du transport ; information sur les salaires, dépôt de CV, possibilité de répondre aux offres en ligne.

www.supply-chain.fr

Édité par : Supply-chain France
Sur le site : offres d'emploi en France et à l'international dans les fonctions supply chain, achats, logistique et transport ; dépôt de CV, consultation des offres, dépôt offres d'emploi.

www.t-clic-emploi.com

Édité par : Opcsa Transports et Services
Sur le site : informations sur les dispositifs, des conseils pratiques, offres d'emploi, offres alternance, dépôt CV, alerte mail

Organismes de référence

Groupe Promotrans

12 rue Cabanis
75014 Paris
Tél : 0 810 811 397/01 53 34 33 33
www.promotrans.fr
Gestion de centres de formation et écoles supérieures en France (offre

de formation du CAP à bac + 6), informations sur les métiers et le secteur d'activité.

Services régionaux emploi formation information du transport logistique (SEFI-TL)

Tél : 0 825 882 882 (n° indigo)
www.aft-dev.com
Réseau : Dans chaque région, l'AFT dispose d'un SEFI TL.
Information pour les jeunes, les demandeurs d'emploi et les professionnels sur les métiers du transport et de la logistique, aide en matière d'orientation ou d'emploi.

Bibliographie

Ces secteurs qui recrutent - Guide 2019-2020

Paris : CIDJ, février 2019. 39 €
Plus de 50 secteurs porteurs sont présentés au travers de 21 portraits sectoriels, 400 métiers et 300 entreprises qui recrutent : chiffres-clés, caractéristiques, perspectives de recrutement, qualifications requises, métiers recherchés, stages-alternance, emploi et handicap, sélection de plus de 200 sites d'offres d'emploi, ressources documentaires, liste indicative d'entreprises qui recrutent. Un zoom sur la place des femmes dans les secteurs qui recrutent complète ce panorama.

Guide d'orientation transport, logistique après le bac

Paris : AFT, décembre 2018.
Présentation des métiers et des diplômes (du bac à bac + 6), carnet d'adresses des établissements : centres de formation de l'Aftral, et établissements de l'Éducation nationale.
Guide en ligne sur le site Choisis ton avenir.

En ligne : http://aft-dev.com/sites/default/files/images/Com_AFT/AFT_Guide_orientation_Apres_Bac2019.pdf

Guide d'orientation transport, logistique avant le bac

Paris : AFT, décembre 2018.
Présentation des métiers et des diplômes (du CAP au bac), carnet d'adresses des établissements : centres de formation de l'Aftral, et établissements de l'Éducation nationale.
Guide en ligne sur le site Choisis ton avenir.

En ligne : http://aft-dev.com/sites/default/files/images/Com_AFT/AFT_Guide_orientation_2019.pdf

Liste 1

Pour en savoir plus p. 15

Liste 2

CAP déménageur p. 15

Liste 3

BTS gestion des transports et logistique associée p. 16

Liste 4

DUT gestion logistique et transport p. 16

Liste 5

DUT qualité (Qlio) p. 17

Liste 6

Formations universitaires p. 17

Liste 7

Écoles Aftral Isteli p. 18

Liste 8

Écoles Promotrans p. 19

Liste 9

Autres écoles reconnues p. 19

Liste 10

Écoles d'entreprises p. 20

Liste 11

Écoles d'ingénieurs p. 20

Liste 12

Enseignement à distance p. 21

Liste 13

Cnam p. 21

■ LISTE 2

CAP déménageur

Le cap déménageur sur véhicule utilitaire léger est préparé dans très peu d'établissements en France.

CFA : centre de formation d'apprentis
SEP : section d'enseignement professionnel

Public

14402 Bayeux

SEP du lycée Arcisse de Caumont
Tél : 02 31 51 18 80
<http://arcissedecaumont.etab.ac-caen.fr>

CFA privé

33370 Artigues-près-Bordeaux

CFA AFTRAL du transport logistique
Nouvelle-Aquitaine
Tél : 05 57 77 24 77
www.aftral.com

38280 Villette-d'Anthon

CFA transport logistique (Aftral)
Tél : 04 72 02 58 28
www.aftral.com

78490 Le Tremblay-sur-Mauldre

CFA transport et logistique Aftral - Le Tremblay
Tél : 01 34 94 27 27
www.aftral-cfatl-tremblay.com

94516 Rungis

CFA transport et logistique Aftral - Rungis
Tél : 01 49 78 21 21
www.aftral.com

(Source : Onisep, 2019)

Infos près de chez vous
Plus de 1 500 centres d'information jeunesse vous accueillent à travers toute la France.
Vous y trouverez conseils, infos et adresses de proximité.
www.cidj.com
Rubrique réseau IJ

■ LISTE 3

BTS gestion des transports et logistique associée

Les établissements suivants préparent au BTS gestion des transports et logistique associée (ancien BTS transport et prestations logistiques) dans le cadre de la formation initiale.

LP : lycée professionnel
SEGT : section d'enseignement général et technologique
LPO : lycée polyvalent

Public

01000 Bourg-en-Bresse

LP Gabriel Voisin
Tél : 04 74 23 02 55

06414 Cannes

Lycée Bristol
Tél : 04 93 06 79 00

14402 Bayeux

Lycée Arcisse de Caumont
Tél : 02 31 51 18 80

16800 Soyaux

LP Jean Albert Grégoire
Tél : 05 45 38 63 63

19311 Brive-la-Gaillarde

LPO Danton
Tél : 05 55 87 38 73

26216 Montélimar

LPO les Catalins
Tél : 04 75 00 76 76

31047 Toulouse

LPO Joseph Galliéni
Tél : 05 34 40 51 10

33321 Bègles

LP Émile Combes
Tél : 05 57 35 55 00

34000 Montpellier

LP Pierre Mendès France
Tél : 04 67 13 35 00

42403 Saint-Chamond

Lycée Claude Lebois
Tél : 04 77 22 06 37

44265 Nantes

LPO Les Bourdonnières
Tél : 02 40 34 02 60

51000 Châlons-en-Champagne

Lycée Étienne Oehmichen
Tél : 03 26 69 23 00

53013 Laval

Lycée Ambroise Paré
Tél : 02 43 59 17 59

54200 Toul

Lycée Louis Majorelle
Tél : 03 83 43 02 90

56383 Guer

Lycée et section d'enseignement professionnel Brocéliande
Tél : 02 97 70 70 00

57100 Thionville

Lycée Jean-Baptiste Colbert
Tél : 03 82 88 47 06

59016 Lille

Lycée Gaston Berger
Tél : 03 20 49 31 59

59322 Valenciennes

Lycée Henri Wallon
Tél : 03 27 19 30 40

59383 Dunkerque

LP Guy Debeyre
Tél : 03 28 59 08 00

62225 Calais

Lycée Pierre de Coubertin
Tél : 03 21 46 88 00

62251 Hénin-Beaumont

Lycée Fernand Darchicourt
Tél : 03 21 08 74 30

63430 Pont-du-Château

LP Pierre Boulanger
Tél : 04 73 83 21 15

66403 Céret

Lycée Déodat de Séverac (voie générale et technologique)
Tél : 04 68 87 10 85

67311 Schiltigheim

LPO Émile Mathis
Tél : 03 88 18 55 18

69372 Lyon

Lycée Colbert
Tél : 04 78 00 85 59

73102 Aix-les-Bains

LPO Marlioz
Tél : 04 79 35 25 09

75013 Paris

LPO Jean Lurçat - Site Patay
Tél : 01 44 06 77 50

80201 Péronne

Lycée Pierre Mendès France
Tél : 03 22 73 35 00

82403 Valence

LPO Jean Baylet
Tél : 05 63 29 68 30

84300 Cavaillon

Lycée Ismaël Dauphin
Tél : 04 90 71 09 81

89306 Joigny

Lycée Louis Davier
Tél : 03 86 92 40 00

93290 Tremblay-en-France

LPO Léonard de Vinci
Tél : 01 41 51 19 20

94550 Chevilly-Larue

Lycée Pauline Roland
Tél : 01 49 08 09 40

95500 Gonesse

Lycée René Cassin
Tél : 01 34 45 15 15

97117 Port-Louis

LPO Nord Grande Terre
Tél : 05 90 21 73 50

97200 Fort-de-France

LP André Alier
Tél : 05 96 72 58 84

97360 Mana

LPO Léopold Elfort
Tél : 05 94 27 80 43

97419 La Possession

LPO Moulin Joli
Tél : 02 62 22 14 14

98764 Papara

LPO Tuianu Le Gayic de Papara
Tél : 689 40 54 76 50

98845 Nouméa

Lycée commercial et hôtelier Auguste Escoffier
Tél : 00 687 27 63 88

Privé sous contrat

13006 Marseille

Lycée Maximilien de Sully
Tél : 04 91 48 27 87

21000 Dijon

Lycée privé Saint-Bénigne
Tél : 03 80 58 33 43

29125 Pont-l'Abbé

Lycée Saint-Gabriel
Tél : 02 98 66 08 44

45000 Orléans

LPO privé Saint-Paul - Bourdon Blanc
Tél : 02 38 78 13 00

59202 Tourcoing

EIC LPO privé industriel et commercial
Tél : 03 20 69 93 60

62301 Lens

LPO privé Saint-Paul
Tél : 03 21 13 56 10

85600 Montaigu

LPO Jeanne d'Arc
Tél : 02 51 48 87 00

86001 Poitiers

LPO privé Isaac de l'Étoile
Tél : 05 49 50 34 00

97458 Saint-Pierre

LPO privé catholique La Salle Saint-Charles
Tél : 02 62 25 41 95

(Source : Onisep, 2019)

■ LISTE 4

DUT gestion logistique et transport

Le DUT gestion logistique et transport (GLT) est accessible après un bac général ou technologique. Il est proposé dans les établissements suivants en formation initiale, continue et en alternance.

03101 Montluçon Cedex

IUT d'Allier - Site de Montluçon
Tél : 04 70 02 20 00
www.moniut.univ-bpclermont.fr
www.uca.fr/
Formation : initiale, continue, VAE

13625 Aix-en-Provence Cedex 1

IUT d'Aix-Marseille - Site d'Aix-en-Provence
Tél : 04 42 93 90 00
<http://iut.univ-amu.fr>
Formation : initiale, VAE, continue, alternance, contrat d'apprentissage

28000 Chartres

IUT de Chartres
Tél : 02 37 91 83 00
www.univ-orleans.fr/iut-chartres
Formation : initiale, continue, VAE, contrat d'apprentissage, alternance, contrat de professionnalisation

29334 Quimper Cedex

IUT de Quimper
Tél : 02 98 90 02 27
<http://serv-iut.univ-brest.fr/index.php>
Formation : initiale, année spéciale, continue, VAE

33072 Bordeaux Cedex

IUT de Bordeaux - Site de Bordeaux Bastide
Tél : 05 56 00 95 56
www.iut.u-bordeaux.fr/general
Formation : initiale, année spéciale, continue, alternance, contrat d'apprentissage, contrat de professionnalisation

36100 Issoudun

IUT de l'Indre - Site d'Issoudun
Tél : 02 54 03 59 03
www.univ-orleans.fr/iut-indre
Formation : initiale, alternance, continue, contrat d'apprentissage

44606 Saint-Nazaire Cedex

IUT de Saint-Nazaire
Tél : 02 40 17 81 59
www.iut-sn.univ-nantes.fr
Formation : initiale, continue

51687 Reims Cedex 2

IUT de Reims
Tél : 03 26 91 30 71
www.iut-rcd.fr
Formation : initiale, année spéciale, continue

57200 Sarreguemines

IUT de Moselle-Est - Site de Sarreguemines
Tél : 03 72 74 78 90
www.iut-moselle-est.univ-lorraine.fr
Formation : initiale, alternance, contrat d'apprentissage, continue

59208 Tourcoing Cedex

IUT B de Lille
Tél : 03 20 76 25 00
www.iut.univ-lille3.fr
Formation : initiale, alternance, continue, VAE, contrat d'apprentissage

60100 Creil

IUT de l'Oise - Site de Creil
Tél : 03 44 64 46 46
www.iut-oise.u-picardie.fr
Formation : initiale, continue, VAE

61250 Damigny

IUT d'Alençon
Tél : 02 33 80 85 00
<http://iut-alencon.unicaen.fr>
Formation : initiale, continue, alternance, VAE, année spéciale

66962 Perpignan 9

IUT de Perpignan - Site de Perpignan
Tél : 04 68 66 24 04
<http://iut.univ-perp.fr>
Formation : initiale, continue, VAE
Accès possible en 2^e année pour les titulaires d'une L2

68093 Mulhouse Cedex

IUT de Mulhouse
Tél : 03 89 33 74 00
www.iutmulhouse.uha.fr
Formation : initiale, alternance, contrat d'apprentissage

69676 Bron Cedex

IUT Lumière de Lyon
Tél : 04 78 77 24 50
Formation : initiale, alternance, continue, VAE, contrat d'apprentissage

70003 Vesoul Cedex

IUT de Besançon-Vesoul - Site de Vesoul
Tél : 03 84 75 95 00
<http://iut-bv.univ-fcomte.fr>
Formation : initiale, continue, VAE

71100 Chalon-sur-Saône

IUT de Chalon-sur-Saône
Tél : 03 85 42 43 44
<http://iutchalon.u-bourgogne.fr>
Formation : initiale, année spéciale, alternance, VAE, continue, contrat d'apprentissage

76610 Le Havre

IUT du Havre
Tél : 02 32 74 46 00
<http://www-iut.univ-lehavre.fr>
Formation : initiale, continue, VAE, contrat de professionnalisation, alternance

91025 Évry Cedex

IUT d'Évry - Site d'Évry-Romero
Tél : 01 69 47 73 30
www.iut-evry.fr
Formation : initiale, alternance, contrat d'apprentissage, continue, VAE

93290 Tremblay-en-France

IUT de Tremblay-en-France
Tél : 01 41 51 12 24/01 41 51 12 60
www.iu2t.univ-paris8.fr
Formation : initiale, continue, alternance

95100 Argenteuil

IUT de Cergy-Pontoise - Site d'Argenteuil
Tél : 01 39 98 34 00
www.iut.u-cergy.fr
Formation : initiale, alternance, contrat d'apprentissage, continue

97275 Schœlcher Cedex

IUT de Martinique - Site de Schœlcher
Tél : 05 96 72 73 00
<http://formation.univ-ag.fr/composante/96>
Formation : VAE, initiale

■ LISTE 5

DUT qualité (Qlio)

Le DUT qualité, logistique industrielle et organisation est accessible après un bac général ou technologique. Il est proposé dans les établissements suivants en formation initiale, en année spéciale, en alternance ou en formation continue.

02880 Cuffies

IUT de l'Aisne - Campus de Soissons
Tél : 03 23 76 40 20
<http://iut-aisne.u-picardie.fr/>
Formation : initiale, continue, contrat d'apprentissage, alternance

06560 Valbonne

IUT de Nice - Site de Sophia-Antipolis
Tél : 04 97 25 82 00
<http://unice.fr>
Formation : initiale

12000 Rodez

IUT de Rodez
Tél : 05 65 77 10 80
www.iut-rodez.fr
Formation : initiale, continue, VAE, contrat de professionnalisation

16000 Angoulême

IUT d'Angoulême
Tél : 05 45 67 32 07
<http://iut-angouleme.univ-poitiers.fr>
Formation : initiale, continue, VAE

18020 Bourges Cedex

IUT de Bourges
Tél : 02 48 23 82 42
www.univ-orleans.fr/iut-bourges/
Formation : initiale, continue, alternance, contrat de professionnalisation

42334 Roanne Cedex

IUT de Roanne
Tél : 04 77 44 89 00
www.iut-roanne.fr
Formation : initiale, continue, VAE

44475 Carquefou Cedex

IUT de Nantes - Site de Carquefou
Tél : 02 28 09 20 00
www.iutnantes.univ-nantes.fr
Formation : initiale, alternance, contrat d'apprentissage, contrat de professionnalisation, continue, année spéciale

45067 Orléans Cedex 2

IUT d'Orléans
Tél : 02 38 49 44 96
www.univ-orleans.fr/iut-orleans
Formation : initiale, continue, contrat de professionnalisation, contrat d'apprentissage, alternance

47000 Agen

IUT de Bordeaux - Site d'Agen
Tél : 05 56 84 57 21
www.iut.u-bordeaux.fr/general/
Formation : initiale, alternance, contrat de professionnalisation

54300 Lunéville

IUT de Nancy-Brabois - Site de Lunéville
Tél : 03 72 74 94 50
www.iutnb.univ-lorraine.fr
Formation : initiale, alternance, continue

56325 Lorient Cedex

IUT de Lorient - Site de Lorient
Tél : 02 97 87 28 05
<http://www-iutlorient.univ-ubs.fr>
Formation : initiale, année spéciale, alternance, contrat d'apprentissage, continue, VAE

59400 Cambrai

IUT de Valenciennes - Site de Cambrai
Tél : 03 27 72 33 30
www.univ-valenciennes.fr/IUT/
Formation : initiale, alternance, continue, contrat de professionnalisation, VAE, contrat d'apprentissage

61250 Damigny

IUT d'Alençon
Tél : 02 33 80 85 00
<http://iut-alencon.unicaen.fr>
Formation : initiale, continue, alternance, contrat de professionnalisation

62408 Béthune Cedex

IUT de Béthune
Tél : 03 21 63 23 00
www.iutbethune.org
Formation : initiale, alternance, contrat d'apprentissage, continue, contrat de professionnalisation, VAE

67500 Haguenau

IUT de Haguenau
Tél : 03 88 05 34 00
<http://iuthaguenau.unistra.fr>
Formation : initiale, continue, VAE, alternance, contrat d'apprentissage, contrat de professionnalisation

69676 Bron Cedex

IUT Lumière de Lyon
Tél : 03 88 05 34 00
Formation : initiale, alternance, continue, VAE

74942 Annecy-le-Vieux Cedex

IUT d'Annecy
Tél : 04 50 09 22 22
www.iut-acy.univ-smb.fr
Formation : initiale, continue, contrat d'apprentissage, alternance, VAE

88010 Épinal Cedex

IUT d'Épinal - Hubert Currien
Tél : 03 72 74 18 00
<http://iut-epinal.univ-lorraine.fr>
Formation : initiale, continue, VAE

91025 Évry Cedex

IUT d'Évry - Site d'Évry-Romero
Tél : 01 69 47 73 30
www.iut-evry.fr
Formation : initiale

93100 Montreuil

IUT de Montreuil
Tél : 01 48 70 37 00
www.iut.univ-paris8.fr
Formation : initiale, alternance, contrat d'apprentissage, continue

95100 Argenteuil

IUT de Cergy-Pontoise - Site d'Argenteuil
Tél : 01 39 98 34 00
www.iut.u-cergy.fr
Formation : initiale, alternance, contrat d'apprentissage, continue

■ LISTE 6

Formations universitaires

Les établissements suivants préparent aux licences professionnelles, masters et masters professionnels dans le domaine de la maintenance et de la logistique.

Licences

➤ Économie et gestion, parcours sciences et techniques du génie logistique: Versailles

- > Gestion, parcours gestion, management du tourisme international, logistique : Lorraine
- > Gestion, parcours management des opérations : Caen
- > Informatique, parcours logistique activités opérationnelles systèmes d'information : Pau
- > Achat industriel et logistique : Nantes IUT
- > Chaîne logistique globale : Orléans IUT
- > Conception et optimisation des systèmes logistiques industriels : Lorraine
- > Conception et pilotage de la chaîne logistique globale : Rennes 1 IUT

Licences professionnelles

- > Coordonnateur des améliorations des processus d'entreprise : Paris 8 IUT
- > Distribution et transports internationaux : Besançon IUT
- > Droit douanier, des transports et de la logistique : Rouen
- > Gestion de la chaîne logistique : Évry IUT
- > Gestion de production et logistique intégrée : Clermont Auvergne
- > Gestion des achats et des approvisionnements : Orléans IUT
- > Gestion des flux et des stocks de marchandises : Bordeaux IUT
- > Gestion des opérations logistiques et portuaires : Le Havre IUT
- > Gestion des opérations logistiques industrielles : Le Havre IUT
- > Gestion des systèmes logistiques : Amiens IUT
- > Gestion et organisation des activités logistiques : Caen IUT
- > Gestion industrielle et logistique : Paris-Sud IUT
- > Lean 4.0 : Strasbourg IUT
- > Logistique : études et projets d'organisation : Mulhouse IUT
- > Logistique aéroportuaire et transport aérien : Évry IUT
- > Logistique bois et énergie : Lorraine IUT
- > Logistique de distribution : Lille IUT
- > Logistique de production : Orléans IUT
- > Logistique des filières aéroportuaires : Paris 8 IUT
- > Logistique des filières alimentaires : Brest IUT
- > Logistique des filières industrielles : Brest IUT
- > Logistique et achats industriels : Toulouse 1
- > Logistique et amélioration industrielle : Savoie mont-Blanc IUT
- > Logistique et commercialisation des boissons : Lorraine
- > Logistique et performance industrielles : Strasbourg IUT
- > Logistique et pilotage des flux, parcours gestion de la chaîne logistique : Évry IUT
- > Logistique et pilotage des flux : Antilles IUT
- > Logistique et qualité : Nantes IUT
- > Logistique et systèmes d'information : Limoges IUT
- > Logistique globale : Lyon 2 IUT, Valenciennes IUT
- > Logistique globale et éco-responsabilité : Lorraine IUT
- > Logistique hospitalière : Dijon IUT
- > Logistique, spécialité logisticien d'entreprise : Cnam
- > Management de la chaîne logistique : Cergy-Pontoise IUT
- > Management de la logistique interne : Besançon IUT
- > Management de la logistique, de l'organisation, de la gestion industrielle : Bretagne-Sud IUT
- > Management de la production industrielle et gestion des flux : Lorraine IUT
- > Management des approvisionnements et de la chaîne logistique : Grenoble Alpes IUT
- > Management des échanges internationaux : gestion, transport et logistique : Poitiers IUT
- > Management des processus logistiques : Nice IUT
- > Management des processus logistiques, parcours logistique multimodale, management : Reims IUT
- > Management et gestion des activités de logistique internationale : Perpignan IUT
- > Management européen de la chaîne logistique : Artois
- > Management logistique opérationnel en milieu industriel : Aix-Marseille IUT
- > Marketing et logistique agroalimentaire : Savoie mont-Blanc IUT, UFA Enilv
- > Opérations logistiques de distribution : Montpellier IUT
- > Organisateur de transports internationaux et de logistique multimodale : Cnam
- > Pilotage des activités logistiques et industrielles : Toulouse 1 IUT, Toulouse 3 IUT
- > Pilotage des activités logistiques et industrielles : MFCA UPS
- > Supply Chain management : Dijon IUT
- > Technico-commercial transport et logistique : Lille IUT
- > Transport ferroviaire : Lorraine IUT
- > Sciences pour l'ingénieur, parcours génie civil, génie électrique, logistique : Artois
- > Achat à l'international : Paris-Saclay
- > Achats : Toulouse 1
- > Vente, location de matériels, d'équipements de chantier et de manutention : Caen IUT

Masters

- > Achats et logistique : Clermont Auvergne, Savoie mont-Blanc
- > Achats et logistique internationale : Pau
- > Distribution et achats : Aix-Marseille
- > Droit douanier, des transports et de la logistique : Rouen
- > E-logistique : Valenciennes
- > E-logistique, Supply Chain durable et environnement : Versailles

- > Génie des systèmes industriels, options recherche, systèmes de production : Lorraine
- > Génie industriel et logistique : Bordeaux
- > Gestion de la Supply Chain et Lean Management en environnement international : Mines Albi
- > Gestion de production, logistique, achats : Caen
- > Gestion de production, logistique, achats, parcours Lean Management possible : Paris-Nanterre
- > Gestion des opérations : Grenoble INP-Génie industriel (Grenoble INP)
- > Gestion industrielle et innovation : Strasbourg
- > Global Sourcing, achat, Supply Chain : Lille
- > Ingénierie de la chaîne logistique : Artois
- > Ingénierie des transports et de la Supply Chain : Paris-Est Créteil IUT
- > Ingénierie logistique : Clermont Auvergne
- > Lean Six Sigma, Supply Chain durable et environnement : Versailles
- > Logistique : Rennes 1
- > Logistique durable et management des flux : Reims
- > Logistique et achats internationaux : Paris-Est Créteil
- > Logistique et transport : Littoral
- > Logistique internationale, Supply Chain Management : Nantes
- > Logistique, marketing et distribution : Paris 1
- > Management and Optimization of Supply Chains and Transport : IMT Atlantique
- > Management de la chaîne logistique : Aix-Marseille, Grenoble Alpes, Lorraine, ENIM (Lorraine), Paris 1
- > Management de la chaîne logistique, option franco-allemand : Lorraine
- > Management de la performance industrielle : Orléans IUT
- > Management de la Supply Chain et achats : Brest
- > Management des achats, options achats industriels et qualité, achats indirects : Lyon 3
- > Management des achats et de la qualité fournisseurs : Paris-Saclay
- > Management des entreprises agroalimentaires et de Process : Rennes 1
- > Management des projets achats et de la Supply Chain : Mulhouse
- > Management et ingénierie logistique : Amiens
- > Management global des achats et de la chaîne logistique : Évry
- > Management industriel et logistique : Lyon 3
- > Management logistique : Cergy-Pontoise
- > Management logistique et ingénierie de la Supply Chain : Lille
- > Management stratégique des achats : Grenoble Alpes
- > Manager production et distribution : Montpellier
- > Marketing, commerce, distribution et achats : Brest
- > Optimisation des systèmes industriels et logistiques : Paris-Saclay
- > Organisation et pilotage des systèmes logistiques : Lorraine
- > Recherche, études et conseil en logistique et stratégie : Aix-Marseille
- > Shipping Trading : Nantes
- > Supply Chain durable : Aix-Marseille
- > Supply Chain internationale : Paris-Dauphine
- > Supply Chain Management : EM Strasbourg Business School (Strasbourg), Le Havre
- > Systèmes informatique pour le génie de la logistique industrielle et des services : Pau
- > Transport et logistique : Montpellier
- > Transport et logistique internationale : Amiens
- > Transports, logistique, territoires, environnement : Sorbonne université
- > Transports et logistique industrielle et commerciale : Lyon 2

Master professionnel

- > Management de projets logistiques : Paris 2

LISTE 7

Écoles Aftral Isteli

Les établissements d'Isteli (Institut supérieur du transport et de la logistique internationale) proposent de nombreux titres en formation initiale ou en alternance : <https://www.aftral.com/ecoles/isteli>

TP : titre professionnel
TC : titre certifié

13000 Marseille

- Tél : 04 91 46 65 00
- > TP Technicien en Logistique (bac + 2)
 - > TC Technicien supérieur transport terrestre des marchandises (bac + 2)
 - > TC Responsable production transport logistique (bac + 3)
 - > TC Responsable en logistique (bac + 3)

31000 Toulouse

- Tél : 05 61 99 53 23
- > TC Technicien supérieur transport terrestre des marchandises (bac + 2)
 - > TC Responsable production transport logistique (bac + 3)
 - > TC Manager Transport Logistique et Commerce International (bac + 5)

33370 Artigues-près-Bordeaux

- Tél : 05 57 77 24 77
- > TP Technicien en Logistique (bac + 2)
 - > TC Technicien supérieur transport terrestre des marchandises (bac + 2)
 - > TC Responsable production transport logistique (bac + 3)
 - > TC Responsable en logistique (bac + 3)



> TC Manager Transport Logistique et Commerce International (bac + 5)

34470 Perols

Tél : 04 67 68 69 83
> TC Responsable production transport logistique (bac + 3)

35514 Cesson-Sévigné

Tél : 02 40 18 13 20
> TC Technicien supérieur transport terrestre des marchandises (bac + 2)
> TC Responsable production transport logistique (bac + 3)

38280 Vilette-d'Anthon

Tél : 04 72 02 59 35
> TC Technicien supérieur transport terrestre des marchandises (bac + 2)
> TC Responsable production transport logistique (bac + 3)
> TC Manager transport logistique et commerce international (bac + 5)

44980 Sainte-Luce-sur-Loire

Tél : 02 40 18 13 13
> TC Technicien supérieur transport terrestre des marchandises (bac + 2)
> TC Responsable production transport logistique (bac + 3)
> TC Manager transport logistique et commerce international
> MTLCI (bac +5)

45400 Semoy

Tél : 02 38 83 68 88
> TC Technicien supérieur transport terrestre des marchandises (bac + 2)

54140 Jarville-la-Malgrange

Tél : 03 83 53 39 39
> TC Technicien supérieur transport terrestre des marchandises (bac + 2)
> TC Responsable production transport logistique (bac + 3)

59290 Wasquehal

Tél : 03 20 81 91 91
> TC Technicien supérieur transport terrestre des marchandises (bac + 2)
> TC Responsable production transport logistique (bac + 3)
> TC Manager transport logistique et commerce international (bac + 5)

60290 Monchy Saint-Eloi

Tél : 03 44 66 36 12
> TC Technicien supérieur transport terrestre des marchandises (bac + 2)
> TC Responsable production transport logistique (bac + 3)
> TC Manager transport logistique et commerce international (bac + 5)

67300 Schiltigheim

Tél : 03 88 18 65 10
> TC Technicien supérieur transport terrestre des marchandises (bac + 2)
> TC Responsable production transport logistique (bac + 3)
> TC Responsable en logistique (bac + 3)
> TC Manager transport logistique et commerce international (bac + 5)

71530 Champforgeuil

Tél : 03 85 41 13 82
> TC Responsable production transport logistique (bac + 3)

75010 Paris

Tél : 01 53 34 97 28
> TC Responsable production transport logistique (bac + 3)
> TC Responsable en logistique (bac + 3)
> TC Manager transport logistique et commerce international (bac + 5)
> TP Manager des opérations et processus logistiques (bac + 5)

76290 Montivilliers

Tél : 02 35 25 08 39
> TC Responsable production transport logistique (bac + 3)

77186 Noisiel

Tél : 01 64 11 59 60
> TC Technicien supérieur transport terrestre des marchandises (bac + 2)
> TC Responsable en logistique (bac + 3)

94152 Rungis

Tél : 01 49 78 21 95
> TC Technicien supérieur transport terrestre des marchandises (bac + 2)
> TC Responsable production transport logistique (bac + 3)

■ LISTE 8

Écoles Promotrans

Les écoles du groupe Promotrans proposent des titres certifiés et certificats dans le domaine de la logistique, en formation initiale ou en alternance. www.promotrans.fr

TC : Titre certifié
TP : Titre professionnel

Sup de Log

14120 Mondeville

Tél : 02 31 72 11 90
> TC Responsable d'une unité de transport
> TP Technicien supérieur en méthodes et exploitation logistique (bac +2)

31100 Toulouse

Tél : 05 34 60 46 35
> TP Technicien(ne) en Logistique d'Entreposage
> TP Conducteur routier marchandises sur porteur et sur tous véhicules

35170 Bruz

Tél : 02 99 52 55 34
> TP Technicien supérieur en méthodes et exploitation logistique (bac +2)

41100 Saint Ouen

Tél : 02 54 73 37 30
> TP Conducteur routier marchandises sur porteur et sur tous véhicules

45380 La Chapelle Saint Mesmin

Tél : 02 46 72 03 40
> TP Technicien supérieur en méthodes et exploitation logistique (TSMEL)

59650 Villeneuve d'Asq

Tél : 03 28 76 96 60
> TP Technicien supérieur en méthodes et exploitation logistique (bac +2)

69007 Lyon

Tél : 04 72 76 52 42
> TP Technicien supérieur en méthodes et exploitation logistique (bac +2)

75009 Paris

Tél : 01 70 60 72 30
> TC Responsable d'une unité de transport
> TP Technicien supérieur en méthodes et exploitation logistique (bac +2)

76850 Saint-Etienne-du-Rouvray

Tél : 02 35 65 48 85
> TP Conducteur routier marchandises sur porteur et sur tous véhicules
> TP Conducteur livreur sur véhicule utilitaire léger
> TP Technicien(ne) en Logistique d'Entreposage

94400 Vitry-sur-Seine

Tél : 01 46 82 56 00
> TP Conducteur routier marchandises sur porteur et sur tous véhicules

95500 Gonesse

Tél : 01 39 87 06 44
> TP Conducteur routier marchandises sur porteur et sur tous véhicules
> TP Conducteur livreur sur véhicule utilitaire léger
> TP Technicien supérieur en méthodes et exploitation logistique (bac +2)

■ LISTE 9

Autres écoles reconnues

Diverses écoles reconnues proposent des titres certifiés dans le domaine de la logistique.

Bac + 3

75007 Paris

ESLSCA Business School Paris
Tél : 01 45 51 32 59
www.eslsc.fr
> Bachelor Logistique

76087 Le Havre

École de management de Normandie
Campus du Havre
Tél : 02 32 92 59 99
www.ecole-management-normandie.fr
> Bachelor en management international option commerce international et logistique

Bac + 4

75008 Paris

École supérieure des transports (EST)
Tél : 01 45 62 80 59
www.ecole-est.com
> Titre certifié Manager transports et logistiques

85600 Montaigu

Institut supérieur de la logistique et du transport (ISLT)
Tél : 02 51 48 87 00
<http://isl.t.e3montaigu.fr>
> Bachelor Responsable en logistique de distribution

Bac + 5

13288 Marseille cedex 9

Kedge Business School
Tél : 04 91 82 78 00
www.kedgebs.com/fr
> Titre certifié Management transport international et logistique

29238 Brest

Brest Business School
Tél : 02 98 34 44 44
www.brest-bs.com
> Titre certifié mastère spécialisé management des activités logistiques et achats

33405 Talence cedex

Institut supérieur de logistique industrielle (Islil)
Kedge Business School
Tél : 05 56 84 55 55
www.kedgebs.com/fr
> Titre certifié Manager de la chaîne logistique

35606 Redon cedex

Rennes School of Business (ESC Rennes)
Campus de Redon
Tél : 02 99 54 63 63
www.esc-rennes.fr
> Master supply chain management (SCM)

75011 Paris

École supérieure de gestion et commerce international - Pôle ESG
Tél : 01 55 25 46 27
www.esgci.com
> Supply Chain, achats et management des opérations

■ LISTE 10

Écoles d'entreprises

Ces écoles d'entreprises proposent des formations qualifiantes ou diplômantes, dans les secteurs de la manutention et de la logistique. Ces formations s'effectuent dans le cadre d'un contrat d'apprentissage (A) ou de professionnalisation (CP).

Campus RATP

3 avenue Pierre Mendès France
77186 Noisiel
Tél : 01 58 76 01 48
www.ratp.fr
Recrutement à l'échelle régionale (Île-de-France).
➤ Formation qualifiante responsable des gares
Formation : contrat de professionnalisation, alternance
Recrutement : du niveau 3^e au niveau terminale, sans être titulaire du baccalauréat.
➤ Formation qualifiante d'agent mobile de station
Formation : contrat de professionnalisation, alternance
Recrutement : du niveau 3^e au niveau terminale, sans être titulaire du baccalauréat.

CFA ferroviaire Île-de-France

Groupe SNCF et ses filiales, RATP
70 rue de l'Aqueduc
75010 Paris
Tél : 01 70 64 26 73
www.cfa-ferroviaire-idf.fr
Recrutement à l'échelle nationale (Île-de-France).
➤ Titre certifié du Cifcco conducteur de train, niveau bac
Formation : contrat d'apprentissage, alternance
Recrutement : CAP ou équivalent, ou niveau 1^{er}/terminale, ou niveau bac.
➤ BP agent technique de sécurité dans les transports appliqué au métier d'agent de sûreté ferroviaire
Formation : contrat d'apprentissage, alternance
➤ Titre certifié agent d'escale ferroviaire, niveau bac
Formation : contrat d'apprentissage, alternance
Recrutement : bac toutes séries.
➤ Titre professionnel opérateur circulation ferroviaire-aiguilleur du rail, niveau bac
Formation : contrat d'apprentissage, alternance
Recrutement : CAP ou équivalent, ou niveau 1^{er} ou terminale, ou niveau bac si réorientation.
➤ Titre professionnel technicien de maintenance industriel, niveau bac
Formation : contrat d'apprentissage, alternance
Recrutement : CAP ou 3 années

d'expérience, ou niveau 1^{er}/terminale, ou bac d'une autre filière.
➤ Mention complémentaire accueilli dans les transports, niveau bac appliqué au métier de commercial de gare
Formation : contrat d'apprentissage, alternance
Recrutement : bac.

CFA mobilité urbaine durable (CFA Mud)

RATP
3 avenue Pierre Mendès-France
77186 Noisiel
Tél : 01 60 05 00 60
www.cfa-mud.org
Recrutement à l'échelle régionale (Île-de-France).
➤ Titre professionnel conducteur-lice de transport en commun sur route, niveau CAP
Formation : contrat d'apprentissage, alternance
Recrutement : bac + 2 maximum, être âgé d'au moins 21 ans, être titulaire du permis B et posséder son moyen de transport.
Sur dossier et entretien.
➤ Titre professionnel technicien-e supérieur-e des transports de personnes, niveau bac + 2
Formation : contrat d'apprentissage, alternance
Recrutement : bac, être titulaire du permis B et posséder son propre moyen de transport.
Sur dossier et entretien.

Formaposte Île-de-France

Groupe La Poste
CFA des métiers de la Poste
46-48 rue de Lagny
93100 Montreuil
Tél : 01 41 58 67 50
www.formaposte-iledefrance.fr
Recrutement à l'échelle régionale (Île-de-France).
➤ CAP opérateur/opératrice de service - relation client et livraison appliqué au métier de facteur
Formation : contrat d'apprentissage, alternance
Recrutement : niveau 1^{er} année de CAP toutes filières ou niveau 2nde pour le cursus en 12 mois.
CAP ou bac pour le cursus en 9 mois.
Sur entretien et tests.
➤ Titre professionnel conducteur livreur sur véhicules utilitaires légers, niveau CAP
Formation : contrat d'apprentissage, contrat de professionnalisation, alternance
Recrutement : être titulaire du permis B.
Sur tests et entretien.
➤ CAP opérateur/opératrice de service - relation client et livraison appliqué au métier d'opérateur de colis
Formation : contrat d'apprentissage, alternance
Recrutement : CAP ou bac, permis B.

Formaposte Méditerranée

Groupe La Poste
CFA des métiers de la Poste
Rue Paul Langevin
ZAC Technopôle de Château Gombert, les Baronnie Bât. E
13453 Marseille Cedex 13
Tél : 04 91 13 25 40
www.formaposte-mediterranee.fr
Régions Occitanie (Languedoc-Roussillon) et Provence-Alpes-Côte-d'azur
➤ Titre professionnel conducteur livreur sur véhicule utilitaire léger appliqué au métier de facteur, niveau CAP
Formation : contrat d'apprentissage, contrat de professionnalisation, alternance
Recrutement : niveau brevet des collèges, être titulaire du permis B.
➤ CAP opérateur/opératrice de service - relation client et livraison
Formation : contrat d'apprentissage, alternance
➤ CAP opérateur/opératrice de service - relation client et livraison appliqué au métier de facteur
Formation : contrat d'apprentissage, contrat de professionnalisation, alternance
Recrutement : CAP toutes filières ou niveau CAP filières logistique ou commerce de préférence, être titulaire du permis B.

Formaposte Midi-Atlantique

Groupe La Poste
CFA des métiers de la Poste
2 rue Marc Sangnier
La Cité Numérique, B9
33130 Bègles
Tél : 08 00 80 00 34
www.formaposte-midiatlantique.fr
Nouvelle Aquitaine et Occitanie (Midi-Pyrénées)
➤ CAP opérateur/opératrice de service - relation client et livraison appliqué au métier de technicien de livraison colis ou de facteur
Formation : contrat d'apprentissage, alternance
Recrutement : brevet des collèges, CAP ou niveau bac, permis B.
Sur tests et entretien.
➤ Titre professionnel conducteur livreur sur véhicule léger, niveau CAP
Formation : contrat de professionnalisation, alternance
Recrutement : brevet des collèges, expérience dans le secteur industriel souhaitée, être titulaire du permis B.
Sur dossier, tests et entretien.

■ LISTE 11

Écoles d'ingénieurs

Ces écoles préparent au diplôme d'ingénieur en formation initiale ou par apprentissage. Les diplômés d'ingénieur se préparent en 5 ans après le bac, ou en 3 ans après un recrutement au niveau bac + 2.

Ecaml-EPMI (École supérieure d'ingénieurs généraliste)

95092 Cergy-Pontoise Cedex
Tél : 01 30 75 60 40
www.ecaml-epmi.fr
Association
CGE, CTI, EESSPIG
➤ Diplôme d'ingénieur de l'Ecaml-EPMI, spécialité énergétique et ville du futur, ingénierie des systèmes électriques, mécatronique et productique industrielle, logistique et achats industriels, gouvernance des réseaux, management des systèmes d'information et ingénierie financière
Formation : contrat d'apprentissage, initiale
Admission :
- sur dossier : bac S, STI2D, STL, ES spécialité math
- sur concours en 3^e année : prépas MP, PC, PSI, PT, TSI, ATS, DUT
- sur dossier : DUT scientifiques et technologiques, BTS scientifiques et industriels
Durée : 5 ans
Coût : Statut étudiant : 4 750 € par an en cycle prépa et 7 100 € en cycle ingénieur gratuit (apprentissage cycle ingénieur)

Ensait (École nationale supérieure des arts et industries textiles)

59056 Roubaix Cedex 1
Tél : 03 20 25 64 64
www.ensait.fr
Public
CGE, CTI
➤ Diplôme d'ingénieur de l'Ensait
Formation : contrat d'apprentissage, initiale
Admission :
- sur concours après bac + 2 : prépas MP, PC, PSI, PT, TSI, ATS
- sur dossier après bac + 2 : DUT GMP, chimie, OGP, GIM, SM, génie chimique et des procédés, sciences et génie des matériaux, BTS scientifique, L2
- sur dossier après bac + 4 : M1, M2
Durée : 3 ans
Coût : 615 € par an
Salaires jeunes diplômés : 33 953 €

EPF - Campus de Montpellier (École d'ingénieur-e-s)

34000 Montpellier
Tél : 04 99 65 41 81
www.epf.fr
Privé sous contrat
Label Eurace, CGE, CTI, CDEFI

> Diplôme d'ingénieur généraliste de l'EPF majeure énergie et environnement
 Formation : initiale
 Admission :
 - sur concours : bac S, STI2D et rentrée décalée possible pour les prépas maths sup admis en maths spé, L1 SM, MIAS, MASS, Paces
 - sur concours en 3^e année : prépas MP, PC, PSI, PT
 - sur dossier en 4^e année : M1/M2
 Durée : 5 ans
 Coût : 7 270 € par an

EPF - Campus de Troyes (École d'ingénieurs)

10430 Troyes
 Tél : 03 25 70 77 19
 www.epf.fr
 Privé sous contrat
 CGE, CTI, CDEFI, label Eurace, EESPIG
 > Diplôme d'ingénieur généraliste de l'EPF
 Formation : initiale
 Admission :
 - sur concours : bac S, STI2D
 - sur concours en 3^e année : prépas MP, PC, PSI, PT
 - sur dossier en 3^e année : prépas maths sup admis en maths spé, L1 SM, MIAS, MASS, Paces
 - sur dossier : prépas TSI, DUT, L2 scientifiques et techniques
 Durée : 5 ans
 Coût : 7 600 € par an

ESB (École supérieure du bois)

44306 Nantes Cedex 3
 Tél : 02 40 18 12 12
 www.ecoledubois.fr
 Association
 CGE, CTI, Label Eurace
 > Diplôme d'ingénieur de l'ESB
 Formation : contrat d'apprentissage, initiale
 Admission :
 - sur concours : prépas MP, PC, PSI, DUT, L2, L3, BTS scientifique ou technologique
 - sur dossier en 2^e année : M1, M2 scientifique, diplôme d'ingénieur
 Durée : 3 ans
 Coût : 5 100 € par an
 Salaire jeune diplômé : 31 000 €

Grenoble INP-Génie industriel (École nationale supérieure de génie industriel)

38031 Grenoble Cedex 01
 Tél : 04 76 57 45 00
 www.genie-industriel.grenoble-inp.fr
 Public
 CGE, CTI, label Eurace, CDEFI
 > Diplôme d'ingénieur de l'institut polytechnique de Grenoble-École nationale supérieure de génie industriel, filières : ingénierie de produits et ingénierie de la chaîne logistique
 Formation : Fip en formation initiale, initiale
 Admission :
 - sur concours : prépas MP, PC, PSI, PT, TSI
 - sur dossier : prépa INP, DUT, L2, L3
 - sur dossier en 2^e année : double

diplôme d'établissements ayant une convention avec l'école
 Durée : 3 ans
 Coût : 535 € par an

Ingenieurs 2000 (CFA Ingénieurs 2000)

77144 Montévrain
 Tél : 01 60 95 81 00
 www.ingenieurs2000.com
 Association
 CTI, label Eurace
 > Diplôme d'ingénieur en mécanique et robotique en partenariat avec l'ISTY Versailles
 Formation : contrat d'apprentissage
 Admission :
 BTS/DUT scientifique et technologique
 Durée : 3 ans
 Salaire jeune diplômé : 35 000 €

Isel (Institut supérieur d'études logistiques)

76063 Le Havre Cedex
 Tél : 02 32 74 49 00
 www.isel-logistique.fr
 Public
 CTI, label Eurace
 > Diplôme d'ingénieur de l'Isel
 Formation : contrat d'apprentissage, Fip en formation initiale, initiale
 Admission :
 - sur concours : concours propre, bac S, bac ES, bac STI2D
 - sur concours en 3^e année : prépas MP, PC, PSI, PT
 - sur dossier en 3^e année : L2 scientifique, BTS-DUT (selon spécialité)
 Durée : 5 ans
 Coût : 615 € par an

ITII Franche-Comté (Institut des techniques d'ingénieur de l'industrie de Franche-Comté)

25000 Besançon
 Tél : 03 81 41 39 83
 www.itii-franche-comte.org
 Association
 > Diplôme d'ingénieur de l'UTBM spécialité logistique industrielle
 Formation : contrat d'apprentissage
 Admission :
 - sur dossier : DUT et BTS du secteur
 Durée : 3 ans
 Coût : gratuit (apprentissage)

ITII Île-de-France (Institut des techniques d'ingénieur de l'industrie d'Île-de-France)

92200 Neuilly-sur-Seine
 Tél : 01 41 92 36 73
 www.gim-idf.fr
 www.itii-iledefrance.fr
 Association
 CTI, label Eurace, CGE
 > Diplôme d'ingénieur de l'Isel, spécialité génie mécanique et production en partenariat avec l'ITII IDF
 Formation : contrat d'apprentissage, Fip en formation initiale
 Admission :
 - sur dossier : DUT, BTS industriel, L2, prépa
 Durée : 3 ans

Coût : gratuit (apprentissage)
 > Diplôme d'ingénieur du Cesi (généraliste), membre de l'ITII Île-de-France
 Formation : contrat d'apprentissage, Fip en formation initiale
 Admission :
 - sur dossier : DUT, BTS industriel, L2, prépas
 Durée : 3 ans
 Coût : gratuit (apprentissage)

Télécom Saint-Étienne (École Télécom Saint-Étienne)

42000 Saint-Étienne
 Tél : 04 77 91 58 88
 www.telecom-st-etienne.fr
 Public
 CTI, label Eurace
 > Diplôme d'ingénieur de Télécom Saint-Étienne spécialité Data engineering en partenariat avec le CFA Formasup
 Formation : contrat d'apprentissage
 Admission :
 - sur concours : MP, PSI
 - sur dossier : DUT, BTS, L2, L3, Licence pro
 Durée : 3 ans

UTBM (Université de technologie de Belfort-Montbéliard)

90010 Sevenans Cedex
 Tél : 03 84 58 30 00
 www.utbm.fr
 Public
 CGE, CTI, label Eurace
 > Diplôme d'ingénieur de l'UTBM spécialité logistique industrielle
 Formation : contrat d'apprentissage, Fip en formation initiale
 Admission :
 - sur dossier : bac S, STI2D, STL (mention souhaitable)
 - sur dossier en 3^e année : prépas, L2, DUT, BTS
 - sur dossier en 4^e année : M1 scientifique + stage industriel valide
 Durée : 5 ans
 Coût : statut apprenti : gratuit
 Salaire jeune diplômé : 36 300 €

LISTE 12

Enseignement à distance

Conservatoire national des arts et métiers (Cnam)

75003 Paris Cedex 3
 Tél : 01 40 27 20 00
 http://ecole-ingenieur.cnam.fr
 http://foad.cnam.fr
 www.cnam.fr
 Public
 > L'offre FOAD (formation ouverte et à distance) du Cnam concerne 449 unités d'enseignement entièrement à distance portant sur les 2 domaines d'enseignement du Cnam : sciences et techniques et disciplines tertiaires.

LISTE 13

Cnam

Le Cnam propose aux salariés et aux demandeurs d'emploi des diplômes en formation continue.

Cnam

75003 Paris
 Tél : 01 40 27 23 30
 http://formation.cnam.fr
 Les formations suivantes inscrites au RNCP sont préparées dans les centres du Cnam.
 > Titre professionnel RNCP Responsable opérationnel des flux, niveau II
 > Titre professionnel RNCP Gestionnaire de transport international multimodal et logistique portuaire, niveau III

Cnam - Itip

Institut national des transports intermodaux et des ports

itip.cnam.fr
 > Titre professionnel RNCP Gestionnaire de transport international multimodal et logistique portuaire, niveau III
 Ce TP est préparé dans les centres suivants :

13226 Marseille Cedex 2
 Tél : 04 91 39 45 91

76504 Elbeuf Cedex
 Tél : 02 32 82 07 16

76056 Le Havre Cedex
 Tél : 02 32 74 44 54

Actuel Ile-de-France

■ LISTE 1 (IDF)

CAP opérateur·trice logistique

Les établissements publics suivants préparent au CAP opérateur·trice logistique en formation initiale.

LP : lycée professionnel
SEP : section d'enseignement professionnel

Public

75018 Paris

LP de l'automobile et de la logistique
Camille Jenatzy
Tél : 01 40 37 85 40
<http://lyc-jenatzy.ac-paris.fr>

77220 Tournan-en-Brie

SEP du lycée polyvalent Clément Ader
Tél : 01 64 07 20 18
www.lyceeader.eu

91590 Cerny

LP Alexandre Denis
Tél : 01 64 57 60 22
www.lyc-denis-cerny.ac-versailles.fr

91600 Savigny-sur-Orge

Lycée Gaspard Monge
Tél : 01 69 05 47 43
www.lyc-monge-savigny.ac-versailles.fr

94550 Chevilly-Larue

Lycée Pauline Roland
Tél : 01 49 08 09 40
www.lyceepaulineroland.fr

95140 Garges-lès-Gonesse

Lycée Arthur Rimbaud
Tél : 01 34 07 11 22
www.lyc-rimbaud-garges.ac-versailles.fr

Privé sous contrat

77300 Fontainebleau

SEP du lycée polyvalent privé Blanche de Castille
Tél : 01 64 22 30 07
www.bdcfontainebleau.com

(Source : Onisep, 2019)

■ LISTE 2 (IDF)

CAP vendeur-magasinier en pièces de rechange et équipements automobiles

Le CAP vendeur-magasinier en pièces de rechange et équipements automobiles est préparé en formation initiale dans un établissement public.

SEP : section d'enseignement professionnel

Public

77120 Coulommiers

SEP du lycée polyvalent Georges Cormier
Tél : 01 64 75 30 00
www.campus-coulommiers.eu

(Source : Onisep, 2019)

■ LISTE 3 (IDF)

Bac pro logistique

Les établissements suivants préparent au bac pro logistique en formation initiale.

LP : lycée professionnel
SEP : section d'enseignement professionnel

Public

75018 Paris

LP de l'automobile et de la logistique
Camille Jenatzy
Tél : 01 40 37 85 40
<http://lyc-jenatzy.ac-paris.fr>

77220 Tournan-en-Brie

SEP du lycée polyvalent Clément Ader
Tél : 01 64 07 20 18
www.lyceeader.eu

77230 Dammartin-en-Goële

Lycée polyvalent Charlotte Delbo
Tél : 01 64 76 06 80
www.ac-creteil.fr

77385 Combs-la-Ville

LP Jacques Prévert
Tél : 01 64 13 42 60
www.lyceemetierscombs.net

Liste 1

CAP opérateur·trice logistique p. 22

Liste 2

CAP vendeur-magasinier en pièces de rechange et équipements automobiles p. 22

Liste 3

Bac pro logistique p. 22

Liste 4

Bac pro transport p. 22

Liste 5

Formation TSMEI p. 23

Liste 6

Formations en alternance p. 23

Liste 7

Formation continue p. 26

Liste 8

Conseil régional p. 26

Privé sous contrat

77300 Fontainebleau

SEP du lycée polyvalent privé Blanche de Castille
Tél : 01 64 22 30 07
www.bdcfontainebleau.com

94340 Joinville-le-Pont

LP de l'ensemble Sainte-Marie
Tél : 01 55 12 37 10
www.ltpschuman.org

(Source : Onisep, 2019)

■ LISTE 4 (IDF)

Bac pro transport

Les établissements publics suivants préparent au bac pro transport en formation initiale.

LP : lycée professionnel
SEP : section d'enseignement professionnel

Public

75020 Paris

SEP du lycée Martin Nadaud
Tél : 01 40 33 80 50
www.ac-paris.fr/serail/jcms/s6_204345/ee-lpo-martin-nadaud-portail

91600 Savigny-sur-Orge

Lycée Gaspard Monge
Tél : 01 69 05 47 43
www.lyc-monge-savigny.ac-versailles.fr

93290 Tremblay-en-France

LP Hélène Boucher
Tél : 01 48 60 62 32
www.lyceeheleneboucher-tremblayenfrance.fr

91590 Cerny

LP Alexandre Denis
Tél : 01 64 57 60 22
www.lyc-denis-cerny.ac-versailles.fr

91600 Savigny-sur-Orge

Lycée Gaspard Monge
Tél : 01 69 05 47 43
www.lyc-monge-savigny.ac-versailles.fr

92391 Villeneuve-la-Garenne

Lycée Charles Petiet
Tél : 01 41 47 40 00
www.lyc-petiet-villeneuve.ac-versailles.fr

93290 Tremblay-en-France

LP Hélène Boucher
Tél : 01 48 60 62 32
www.lyceeheleneboucher-tremblayenfrance.fr

94307 Vincennes

LP Jean Moulin
Tél : 01 43 28 44 42
www.jeanmoulinvincennes.fr

94550 Chevilly-Larue

Lycée Pauline Roland
Tél : 01 49 08 09 40
www.lyceepaulineroland.fr

95140 Garges-lès-Gonesse

Lycée Arthur Rimbaud
Tél : 01 34 07 11 22
www.lyc-rimbaud-garges.ac-versailles.fr

95280 Jouy-le-Moutier

Lycée de l'Hautil
Tél : 01 34 32 71 71
www.lyc-hautil-jouy.ac-versailles.fr

95310 Saint-Ouen-l'Aumône

Lycée des métiers de l'automobile et du transport château d'Epluches
Tél : 01 34 48 32 80
www.lyc-epluches-st-ouen.ac-versailles.fr



95140 Garges-lès-Gonesse

Lycée Arthur Rimbaud
Tél : 01 34 07 11 22
www.lyc-rimbaud-garges.ac-versailles.fr

95310 Saint-Ouen-l'Aumône

Lycée des métiers de l'automobile et du transport château d'Epluches
Tél : 01 34 48 32 80
www.lyc-epluches-st-ouen.ac-versailles.fr

(Source : Onisep, 2019)

LISTE 5 (IDF)**Formation TSMEI**

Le TSMEI (technicien supérieur en méthodes et exploitation logistique) se destine aux fonctions de responsable d'entrepôt. Dispensé par le groupe Aftral, ce titre certifié est accessible avec le bac ou un niveau bac. La formation dure 2 ans en apprentissage.

77176 Savigny-le-Temple

Centre de formation Aftral - Site de Savigny-le-Temple
Tél : 0164190554
www.aftral.com/ecoles/ifa
Formation : alternance, contrat d'apprentissage, contrat de professionnalisation
Titulaire du bac.

77186 Noisiel

Centre de formation Aftral - Site de Noisiel
Tél : 0164115960
www.aftral.com/ecoles/cfatl/noisiel
Formation : alternance, contrat d'apprentissage
Titulaire du bac.

92230 Gennevilliers

Centre de formation Aftral - Site de Gennevilliers
Tél : 01 41 47 97 10
https://www.aftral.com/ecoles/cfatl/gennevilliers
Formation : alternance, contrat d'apprentissage
Titulaire du bac.

94550 Chevilly-Larue

Centre de formation Aftral - Site de Rungis
Tél : 0149782121
www.aftral.com/ecoles/ifa
Formation : alternance, contrat d'apprentissage
Titulaire du bac.

LISTE 6 (IDF)**Formations en alternance**

Ces établissements proposent des formations dans le cadre du contrat d'apprentissage (A) ou du contrat de professionnalisation (CP).

75006 Paris

Ipag Business School - Paris (Ipag)
Tél : 01 53 63 36 00
www.ipag.edu
Association
> Diplôme de l'Ipag - Programme grande école, niveau bac + 5 : CP
Admission : - admission en 1^{re} année: bac + concours Sésame
- admission en 3^e année: bac + 2 + concours Ambitions +
- admission en 4^e année: bac + 3 + concours Ambitions +
Durée : 5 ans (contrat d'apprentissage possible en 5^e année)

75006 Paris

Mission orientation emploi de l'université Panthéon Assas
Université Paris 2
Tél : 01 44 41 58 75
www.u-paris2.fr
Public
> Master pro M2 management de projets logistiques : A

75008 Paris

École supérieure des transports (EST)
Enoes
Tél : 01 45 62 80 11
www.ecole-est.com
www.enoes.com
Privé hors contrat
> Titre certifié manager transports et logistique, niveau bac +3/+4 : A, CP
Admission : bac + 2 ou bac validé + 5 ans d'expérience professionnelle dans le transport ou la logistique.
Admission directe possible en 2^e année avec bac + 3 transport ou logistique ou activités connexes ou bac + 2 avec 10 ans d'expérience professionnelle.
Durée : 1 ou 2 ans

75009 Paris

CFA Promotrans - Sup de Log Paris
Promotrans
Tél : 01 70 60 72 30
www.supdelog.fr
Association
> Bachelor supply chain et e-commerce
Admission : entretien et test de positionnement
Durée : 1 an
> BTS gestion des transports et logistique associée : A
Admission : entretien et test de positionnement
Durée : 2 ans
Durée : 1 an
> Titre certifié responsable du transport multimodal et commerce

international, niveau bac +3/+4 : A
Admission : cursus en 1 an possible avec un bac + 3 logistique.
entretien et test de positionnement
Durée : 1 an
> Titre de manager des opérations logistiques internationales
Admission : entretien et test de positionnement
Durée : 2 à 3 ans selon le niveau d'entrée

75009 Paris

Sup de log Paris
Promotrans
Tél : 01 70 60 72 30
www.promotrans.fr
Association
> Titre certifié manager des opérations logistiques internationales, niveau bac + 5 : CP
Admission : bac + 2. Admission possible au 3^e ou au 5^e semestre.
Durée : 3 ans
> Titre certifié responsable de la Chaîne Logistique, niveau bac +3/+4 : CP
Admission : bac + 2 ou équivalence
Durée : 1 an
> Transport et prestations logistiques
BTS gestion des transports et logistique associée : CP
Durée : 2 ans

75010 Paris

Centre de formation Aftral - Site de Paris (Aftral - CFATL)
Aftral
Tél : 01 53 34 97 20
www.aftral.com
Association
> Titre certifié de responsable logistique, niveau bac +3/+4 : A, CP
Admission : bac + 2 test + entretien
Durée : 1 an
> Titre certifié manager transport logistique et commerce international, niveau bac + 5 : A, CP
Admission : bac + 3 test + entretiens
Durée : 1 ou 2 ans
> Titre certifié responsable commercial transport logistique, niveau bac + 5 : CP
Admission : bac + 2 test + entretien
Durée : 1 an
> Titre certifié responsable production transport logistique, niveau bac + 5 : CP
Admission : bac + 2 test + entretien
Durée : 1 an

75010 Paris

CFA ferroviaire Île-de-France
Groupe SNCF et ses filiales, RATP
Tél : 01 70 64 26 73
www.cfa-ferroviaire-idf.fr
Association
> BTS gestion des transports et logistique associée : A
Admission : bac de préférence série S, STI2D ou STG.

75011 Paris

CFA de l'École d'ameublement de Paris - La Bonne Graine
Tél : 01 43 72 22 88
www.labonnegraine.org

Association
> CAP emballleur professionnel : A
Durée : 2 ans

75014 Paris

CFA régional multiprofessionnel (CERFAL Montsouris)
Tél : 01 40 52 28 70
www.cerfal.com
Privé
> Master M1, M2 transport, logistique, territoires et environnement : A

75775 Paris Cedex 16

Université Paris-Dauphine
Université Paris 9
Tél : 01 44 05 41 22
www.apprentissage.dauphine.fr
Public
> Master M2 supply chain internationale : A

75933 Paris Cedex 19

CFA Paris Académie Entreprises (CFA PAE)
Tél : 01 44 62 41 48
www.cfa-pae.org
Association
> BTS gestion des transports et logistique associée : A

75019 Paris

Greta Paris industrie développement durable
Tél : 01 40 64 13 80
www.gpi2d.greta.fr
Public
> CAP vendeur magasinier en pièces de rechange et équipements automobiles : CP
Admission : - niveau 3^e, - intérêt pour la mécanique, le contact et la relation client.
Durée : - 500h en centre + 931h en entreprise,
- la formation se fait en 1 an.

77144 Montévrain

CFA Ingénieurs 2000 (Ingénieurs 2000)
Tél : 01 60 95 81 00
www.ingenieurs2000.com
Association
> Diplôme d'ingénieur en mécatronique et robotique en partenariat avec l'ISTY Versailles : A
Admission : BTS/DUT scientifique et technologique
Durée : 3 ans

77176 Savigny-le-Temple

Centre de formation Aftral - Site de Savigny-le-Temple (Aftral - AGALT)
Aftral
Tél : 0164190554
www.aftral.com/ecoles/ifa
Association
> Bac pro logistique : A
Admission : niveau 3^e ou plus, niveau 2nd pour le cursus en 2 ans.
Durée : 2 ou 3 ans
> Titre professionnel cariste d'entrepôt, niveau CAP : CP
Admission : niveau 3^e, évaluation écrite et entretien
Durée : 280 heures

> Titre professionnel technicien supérieur en méthodes et exploitation logistique (TSMEL), niveau bac + 2 : A, CP
Admission : Titulaire du bac.
Durée : 2 ans

77186 Noisiel

Centre de formation Aftral - Site de Noisiel (Aftral-CFATL)
Aftral

Tél : 0164115960

www.aftral.com/ecoles/cfatl/noisiel
Association

> Bac pro logistique : A

Admission : à partir de la seconde
Durée : 2 ou 3 ans

> CAP opérateur/opératrice logistique : A

Admission : Avoir 16 ans au 31/12 de l'année de signature du contrat, fin de 4^e minimum

> Titre professionnel agent magasinier : CP

Admission : niveau fin de 3^e, évaluation écrite et entretien individuel

> Titre professionnel technicien supérieur en méthodes et exploitation logistique (TSMEL), niveau bac + 2 : A

Admission : titulaire du bac.
Durée : 2 ans

77186 Noisiel

Greta des métiers et des techniques économiques 77 (Greta MTE 77)

Tél : 01 60 05 14 46

www.forpro-creteil.org

Public

> Bac pro logistique : CP

> BTS gestion des transports et logistique associée : CP

> CAP opérateur/opératrice logistique : CP

> Titre professionnel agent magasinier, niveau CAP : CP

Durée : 6 mois

> Titre professionnel technicien en logistique d'entreposage, niveau bac : CP

Durée : 1 an

77300 Fontainebleau

Ufa Blanche de Castille
CFA interprofessionnel Cerfal

Tél : 01 64 22 30 07

www.bdcfontainebleau.com

Privé sous contrat

> CAP opérateur/opératrice logistique : A

77420 Champs-sur-Marne

IUT de Marne-la-Vallée - Site de Champs-sur-Marne (IUT)

Université Marne-la-Vallée

Tél : 01 60 95 85 85

<http://iut.u-pem.fr>

Public

> Licence pro management des processus logistiques parcours management de la chaîne du froid : A

Durée : 1 an

77447 Marne-la-Vallée Cedex 2

CFA Descartes (Adefsa)

Tél : 01 64 61 65 00

www.cfadescartes.fr

Privé hors contrat

Information et inscription auprès du CFA. Les formations ont lieu sur différents sites (voir avec les CFA pour les adresses).

> Licence pro gestion des achats et approvisionnements : A

> Licence pro management des processus logistiques parcours management de la chaîne du froid : A

77454 Marne-la-Vallée Cedex 2

Université Paris-Est Marne-la-Vallée (Upem)

Tél : 01 60 95 76 76 (SIO-IP)

www.u-pem.fr

Public

> Licence pro gestion des achats et approvisionnements : A, CP

78053 Saint-Quentin-en-Yvelines Cedex

CFA public V3A

Tél : 01 30 83 42 60

www.ac-versailles.fr/pid35069/c.f.a.-academique-de-versailles.html

Public

Information et inscription auprès du CFA. Les formations ont lieu sur différents sites (voir avec les CFA pour les adresses).

> BTS gestion des transports et logistique associée : A

78200 Mantes-la-Jolie

Centre de formation Afpa de Mantes-Magnanville

Tél : 0 825 111 111

www.afpa.fr

Association

Tous les titres de l'Afpa sont susceptibles d'être préparés en contrat de professionnalisation.

> Titre professionnel agent magasinier, niveau CAP : CP

Durée : 6 mois

78490 Le Tremblay-sur-Mauldre

Centre de formation Aftral - Site du Tremblay-sur-Mauldre (Aftral - CFATL)

Aftral

Tél : 01 34 94 27 27

www.aftral-cfatl-tremblay.com

Association

> Bac pro logistique : A

Durée : 2 ou 3 ans

> BTS gestion des transports et logistique associée : A

Durée : 1 an

Durée : 1 an

> Titre certifié manager transports et logistique, niveau bac +3/+4 : A, CP

Admission : bac + 2.

Admission possible en 2^e année avec bac + 3 en transports et logistique sous conditions.

Durée : 2 ans

> Titre professionnel agent magasinier, niveau CAP : CP

Admission : niveau fin de 3^e, évaluation écrite et entretien

Durée : 455 heures

91025 Évry Cedex

CFA EVE

Tél : 01 60 79 54 00

www.cfa-eve.fr

Association

> DUT gestion logistique et transport : A, CP

> DUT qualité, logistique industrielle et organisation qualité et gestion des flux : A, CP

Admission : bac.

Durée : 1 an

> Licence pro logistique et pilotage des flux parcours gestion de la chaîne logistique internationale des produits alimentaires : A, CP

> Licence pro logistique et pilotage des flux parcours gestion de la chaîne logistique internationale et pilotage des achats : A, CP

> Licence pro management des processus logistiques parcours gestion de la chaîne logistique : A, CP

> Master M1, M2 gestion de production, logistique, achats parcours management global des achats et de la chaîne logistique : A

> Master M1, M2 ingénierie des systèmes complexes parcours organisation et pilotage des systèmes logistiques : A

91025 Évry Cedex

IUT d'Évry - Site d'Évry-Romero (IUT)

Université Évry

Tél : 01 69 47 73 30

www.iut-evry.fr

Public

> DUT gestion logistique et transport : A

> DUT qualité, logistique industrielle et organisation

91025 Évry Cedex

IUT d'Évry - Site d'Évry-Rostand (IUT)

Université Évry

Tél : 01 69 47 72 00

www.iut-evry.fr

Public

> Licence pro gestion de la chaîne logistique internationale des produits alimentaires (GLIPA) : A

91130 Ris-Orangis

Centre de formation Afpa d'Évry

Ris-Orangis

Tél : 3936

www.afpa.fr

Association

Tous les titres de l'Afpa sont susceptibles d'être préparés en contrat de professionnalisation.

> Titres professionnels de niveau V à niveau III dans les domaines de la manutention et de la logistique : CP

91300 Massy

CFA des métiers de l'aérien (AFMAE)

Tél : 01 64 53 88 64

www.afmae.fr

Privé

> Bac pro logistique appliqué aux structures aéroportuaires : A, CP

Admission : CAP ou équivalent, niveau 2^{nde} ou supérieur.

Durée : 2 ans

91405 Orsay Cedex

CFA Union

Tél : 01 69 15 35 10

<http://site.cfa-union.org>

Association

> Licence L3 sciences et techniques du génie logistique : A

> Licence pro gestion industrielle et logistique : A

> Master pro M1 M2 gestion de l'environnement : e-logistique et supply chain durable : A

92130 Issy-les-Moulineaux

Institut supérieur interprofessionnel de formation en alternance Sud (Isifa Sud)

Isifa

Tél : 01 40 95 13 00

www.isifaplusvalues.com

Privé sous contrat

> Titre certifié responsable de la chaîne logistique : CP

Durée : 3 ans (alternance uniquement possible en 3^e année)

92200 Neuilly-sur-Seine

Institut des techniques d'ingénieur de l'industrie d'Île-de-France (ITI Île-de-France)

Groupe des industries métallurgiques de la région parisienne

Tél : 01 41 92 36 73

www.gim-idf.fr

www.itii-iledefrance.fr

Association

> Diplôme d'ingénieur de l'Isel, spécialité génie mécanique et production en partenariat avec l'ITI Île-de-France : A

Admission : - sur dossier : DUT, BTS industriel, L2, prépa

Durée : 3 ans

> Diplôme d'ingénieur du Cesi (généraliste), membre de l'ITI Île-de-France : A

Admission : - sur dossier : DUT, BTS industriel, L2, prépas

Durée : 3 ans

92230 Gennevilliers

Centre de formation Aftral - Site de Gennevilliers (Aftral - CFATL)

Aftral

Tél : 01 41 47 97 10

<https://www.aftral.com/ecoles/cfatl/gennevilliers>

Association

> Bac pro logistique : A

Admission : fin de 3^e ou plus

Durée : 2 ou 3 ans

> BTS gestion des transports et logistique associée : A

> Titre professionnel agent magasinier, niveau CAP : CP

Admission : niveau fin de 3^e, évaluation écrite et entretien

Durée : 455 heures

> Titre professionnel conducteur du transport routier interurbain de voyageurs, niveau CAP : CP

Admission : Permis B, évaluation écrite et entretien

Durée : 420 heures

> Titre professionnel conducteur routier de marchandises sur porteur, niveau CAP : CP

Admission : Permis B, évaluation écrite et entretien

Durée : 455 heures

Durée : 420 heures



Durée : 385 heures

> Titre professionnel conducteur routier de marchandises sur tous véhicules, niveau CAP : CP

Admission : Permis B, évaluation écrite et entretien

Durée : 280 heures

> Titre professionnel technicien supérieur en méthodes et exploitation logistique (TSMEL), niveau bac + 2 : A

Admission : titulaire du bac.

Durée : 2 ans

92800 Puteaux

SUPii Mécavenir

Tél : 01 55 23 24 24

www.mecavenir.com

Association

> Diplôme d'ingénieur de l'Isel mécanique et production : A

Admission : L2 scientifiques, L3, BTS ou DUT industriels, classes prépa.

Sur dossier, tests et entretien.

Durée : 3 ans

93100 Montreuil

Formaposte Île-de-France

Groupe La Poste

Tél : 01 41 58 67 50

www.formaposte-iledefrance.fr

Association

> CAP opérateur/opératrice logistique : A, CP

Admission : niveau 2nde ou 1^{re} année de CAP validée, permis B.

Durée : 12 mois

> Titre certifié responsable production transport et logistique, niveau bac +3/+4 : CP

Admission : bac +2/3 de filières scientifiques, techniques, maintenance ou production industrielle ou bac avec 2 ou 3 années d'expérience professionnelle dans le domaine, être titulaire du permis B.

Sur tests et entretien.

Durée : 12 mois

> Titre professionnel préparateur-trice de commande en entrepôt, niveau CAP : CP

Admission : niveau 3^e, avoir impérativement le permis B et des notions en informatique.

Sur tests et entretien.

Durée : 7 mois

93100 Montreuil

IUT de Montreuil (IUT)

Université Paris 8

Tél : 01 48 70 37 00

www.iut.univ-paris8.fr

Public

> DUT qualité, logistique industrielle et organisation : A

93290 Tremblay-en-France

CFA des métiers de l'assistance au sol (Camas formation)

Camas Roissy CDG

Tél : 01 56 48 09 10

www.camasformation.fr

Association

> Bac pro logistique : A

Durée : 2 ans

> BTS gestion des transports et logistique associée : A

Admission : Accessible sans le bac, avec le niveau terminale.

> CAP opérateur/opératrice logistique : A

Durée : 1 an

93290 Tremblay-en-France

IUT de Tremblay-en-France (IUT)

Université Paris 8

Tél : 01 41 51 12 24/01 41 51 12 60

www.iu2t.univ-paris8.fr

Public

> DUT gestion logistique et transport

> Licence pro logistique et pilotage des flux des filières aéroportuaires : A, CP

93330 Neuilly-sur-Marne

Greta des métiers techniques

économiques de Neuilly-sur-Marne 93

(Greta MTE 93)

Collège Honoré de Balzac

Tél : 01 49 44 42 70

www.forpro-creteil.org

Public

> Titre professionnel agent magasinier, niveau CAP : CP

Admission : - niveau CAP,

- savoir lire, écrire et compter,

- connaissance en informatique.

Durée : 450h en centre + 280h en entreprise

93600 Aulnay-sous-Bois

Centre de formation Aftral - Site

d'Aulnay-sous-Bois (Aftral - CFATL)

Aftral

Tél : 01 48 65 28 61

www.aftral.com

Association

> Titre professionnel responsable en

logistique, niveau bac + 2 : A, CP

Admission : bac + 2, évaluation

écrite et entretien

Durée : 1 an

94025 Créteil Cedex

CFA académique de Créteil

Tél : 01 57 02 67 74

http://cfaacademie.ac-creteil.fr

Public

Information et inscription auprès du CFA. Les formations ont lieu sur différents sites (voir avec les CFA pour les adresses).

> BTS gestion des transports et logistique associée : A

> CAP opérateur/opératrice logistique : A

94010 Créteil Cedex

Université Paris Est Créteil Val-de-

Marne (Upec)

Université Paris 12

Tél : 08 00 74 12 12 (SCUIO-IP)

www.u-pec.fr

Public

> Master M1, M2 logistique et achats internationaux : A

94010 Créteil Cedex

Université Val-de-Marne - Institut

d'administration des entreprises

Gustave Eiffel (IAE Gustave Eiffel)

Université Paris Est Créteil

Tél : 01 41 78 47 35

www.iae-eiffel.fr/fr

Public

> Master pro M2 logistique et achats internationaux : A, CP

94516 Rungis Cedex

Institut de formation commerciale

permanente (Ifocop)

Tél : 01 46 87 24 05

www.ifocop.fr

Association

> Certificat de capacité professionnelle assistant logistique : CP

Admission : formation pour adultes, la motivation est un facteur déterminant.

Sur dossier, tests et entretien.

Durée : 8 mois

> Certificat de capacité professionnelle responsable logistique : CP

Admission : formation pour adultes, la motivation est un facteur déterminant.

Sur dossier, tests et entretien.

Durée : 8 mois

94234 Cachan Cedex

IUT de Cachan (IUT Cachan)

Université Paris Saclay

Tél : 01 41 24 11 00

www.iut-cachan.u-psud.fr

Public

> Licence pro gestion de la production industrielle parcours gestion

industrielle et logistique : A, CP

94400 Vitry-sur-Seine

CFA Promotrans - Site de Vitry-sur-

Seine

Promotrans

Tél : 01 46 82 66 45

www.promotrans.fr

Association

> CAP opérateur/opératrice logistique : A

Admission : 1^{re} année de CAP ou

équivalent validée.

Durée : 1 an

94410 Saint-Maurice

CFA Sup 2000

Tél : 01 43 53 68 00

www.cfasup2000.fr

www.facebook.com/cfasup2000

Association

> DUT gestion logistique et transport : A

Durée : 1 an

> DUT qualité, logistique industrielle et organisation : A

> Licence pro management de la chaîne logistique : A

> Licence pro management des

transports et de la distribution

parcours gestion des réseaux ferrés : A

> Master M1, M2 logistique et achats internationaux : A

94550 Chevilly-Larue

Centre de formation Aftral - Site de

Rungis (Aftral - CFATL)

Aftral

Tél : 0149782121

www.aftral.com/ecoles/ifa

Association

> Bac pro logistique : A

Admission : niveau 3^e ou plus, niveau

2nde pour le cursus en 2 ans.

Durée : 2 ou 3 ans

> CAP opérateur/opératrice logistique : A

Admission : sans niveau exigé, évaluation écrite et entretien. formation en 1 an selon le niveau

Durée : 1 ou 2 ans

> Titre professionnel préparateur de commandes en entrepôt, niveau

CAP : A, CP

Admission : niveau 3^e, évaluation écrite et entretien

Durée : 280 heures

> Titre professionnel responsable production transport logistique

(RPTL), niveau bac + 2 : CP

Admission : bac + 2, évaluation

écrite et entretien

Durée : 1 an

> Titre professionnel technicien supérieur en méthodes et exploitation

logistique (TSMEL), niveau bac + 2 : A

Admission : titulaire du bac.

Durée : 2 ans

95000 Cergy-Pontoise

Université de Cergy-Pontoise

Tél : 01 34 25 63 22

www.u-cergy.fr

Public

> Master M1, M2 géographie, aménagement, environnement et

développement parcours management

logistique : A, CP

95100 Argenteuil

IUT de Cergy-Pontoise - Site

d'Argenteuil (IUT)

Université Cergy-Pontoise

Tél : 01 39 98 34 00

www.iut.u-cergy.fr

Public

> DUT gestion logistique et transport : A

> DUT qualité, logistique industrielle et organisation : A

> Licence pro management des transports et de la distribution,

parcours gestion des réseaux ferrés : A, CP

> Licence pro gestion de la production industrielle : conception

et amélioration de processus et

procédés industriels, parcours lean

management : A, CP

> Licence pro management des processus

logistiques, parcours management de la chaîne

logistique : A, CP

95500 Gonesse

Centre de formation Afpa de Gonesse

Tél : 3936

www.afpa.fr

Association

Tous les titres de l'Afpa sont susceptibles d'être préparés en contrat de

professionnalisation.

> Titre professionnel technicien supérieur en méthodes et exploitation

logistique, niveau bac + 2 : CP

Durée : 8 mois

> Titres professionnels de niveau V à niveau III dans les domaines de la

manutention, de la logistique : CP

95500 Gonesse

CFA Promotrans - Site de Gonesse
Tél : 01 39 87 06 44
www.promotrans.fr

Association

> Bac pro logistique : A

Admission : cursus en 2 ans pour les titulaires d'un CAP ou équivalent.

Durée : 2 ou 3 ans selon les pré requis

■ LISTE 7 (IDF)

Formation continue

Les groupements d'établissements pour la formation continue (Greta) de l'Éducation nationale proposent des formations destinées aux salariés ou aux demandeurs d'emploi.

75017 Paris

Greta des métiers du tertiaire, de l'hôtellerie et de la restauration (Greta Metehor)

Tél : 01 44 85 85 40

http://gretametehor.com

Public

> BTS gestion des transports et logistique associée

Durée : 1 an

75019 Paris

Greta Paris industrie développement durable

Tél : 01 40 64 13 80

www.gpi2d.greta.fr

Public

> Bac pro logistique

Public : demandeur d'emploi, salarié, tout public

Admission : - CAP/BEP ou niveau 2nde et une expérience professionnelle de 3 ans minimum, de préférence dans le secteur de la logistique, - aptitudes : esprit d'équipe, sens des responsabilités, rapidité, réactivité, contrôle de soi.

Durée : - 1 100h en centre + 350h en entreprise,

- la formation se fait en 1 an.

Coût : 14 €/h

> BTS gestion des transports et logistique associée

Public : tout public

Admission : - bac avec une expérience professionnelle (3 ans) souhaitable dans le secteur ou dans un autre,

- bonne maîtrise de la bureautique.

Durée : - 1 001h en centre + 301h en entreprise,

- la formation se fait en 1 an.

Coût : 15 €/h

> CAP opérateur/opératrice logistique

Public : demandeur d'emploi, salarié, tout public

Admission : - niveau 3^e,

- posséder un certain degré de polyvalence, des capacités d'adaptation

et des qualités relationnelles.

Durée : - 500h en centre + 931h en entreprise,

- la formation se fait en 1 an.

Coût : 14 €/h

> CAP vendeur magasinier en pièces de rechange et équipements automobiles

Public : demandeur d'emploi

Admission : - niveau 3^e,

- intérêt pour la mécanique, le contact et la relation client.

Durée : - 500h en centre + 931h en entreprise,

- la formation se fait en 1 an.

Coût : 14 €/h

77186 Noisiel

Greta des métiers et des techniques économiques 77 (Greta MTE 77)

Tél : 01 60 05 14 46

www.forpro-creteil.org

Public

> Bac pro logistique

> BTS gestion des transports et logistique associée

> CAP opérateur/opératrice logistique

> Titre professionnel agent magasinier, niveau CAP

Durée : 6 mois

> Titre professionnel technicien en logistique d'entrepôt, niveau CAP

Durée : 1 an

91100 Corbeil-Essonnes

Greta de l'Essonne

Tél : 01 64 90 91 91

www.greta-essonne.fr

Public

> Titre professionnel technicien en logistique d'entrepôt, niveau bac

Public : demandeur d'emploi, individuel, salarié

Admission : - bonnes connaissances en bureautique (TTX, EXCEL),

- connaissances en anglais,

- expérience professionnelle,

- permis B,

- aptitude médicale à la conduite des chariots automoteurs de manutention à conducteur.

Durée : 882h dont 280h en entreprise.

Coût : 9 000 €

94500 Champigny-sur-Marne

Greta des métiers et des techniques économiques 94 (Greta MTE 94)

Tél : 01 45 16 19 19

www.forpro-creteil.org

www.gmte94.greta-formation.fr

Public

> Titre professionnel agent magasinier, niveau CAP

Public : demandeur d'emploi, salarié, tout public

Admission : - savoir lire et écrire et compter,

- connaissance en informatique : tableur,

- pas de contre-indication médicale pour la conduite des chariots automoteur à conducteur porté,

- pas de contre-indication pour le port de charges.

Durée : 450h.

95300 Pontoise

Greta du Val-d'Oise

Tél : 01 34 48 59 00

www.greta-95.fr/3-accueil

Public

> Bac pro logistique

> BTS gestion des transports et logistique associée

> CAP opérateur/opératrice logistique

> Titre professionnel agent magasinier, niveau CAP

Durée : 5 mois

■ LISTE 8 (IDF)

Conseil régional

Le Conseil régional Île-de-France finance des stages de formation de courte durée (moins de 300 h) et de longue durée (plus de 300 h).

- Les formations financées par le Conseil régional Île-de-France s'adressent aux salariés et aux demandeurs d'emploi franciliens de tout âge et en priorité peu qualifiés. Il existe des formations professionnelles continues à tous les niveaux et dans tous les secteurs d'activité. Consulter l'offre de formations financées par la Région Île-de-France : www.defi-metiers.fr



LE CIDI,

UN CARREFOUR D'ÉCHANGES

ET DE SERVICES

- Entretiens personnalisés
- Documentation et logiciels d'aide à l'orientation
- Accueil de groupes, ateliers collectifs et animations thématiques
- Job dating et alternance dating
- Offres d'emploi
- Espace co-working

Des partenaires spécialisés :

- CIO Médiacom
- Pôle emploi
- Mission locale de Paris
- Point d'accès au droit des jeunes
- Carte jeunes européenne
- BGE Adil
- Cllaj

Centre d'Information et de Documentation Jeunesse (CIDI)
101 quai Branly
75015 Paris
Tél : 01 44 49 12 00
Métro : Bir-Hakeim ou Champ de Mars
www.cidj.com

